

**DIDMATE PLAYER v2.2.0**  
**(MANAGER모드)**  
**네트워크 타입 매뉴얼**

---



**INDEX**

- 01 구성품
  - 02 운용 방식
  - 03 재생 파일 형식
  - 04 관리자 화면 구성
  - 05 화면 분할 기능
  - 06 슬라이드 시간 설정
  - 07 자막 기능
  - 08 플레이리스트 편집
  - 09 콘텐츠 전송
  - 10 플레이어 제어 기능 설명
  - 11 주간 방송시간 설정
  - 12 특별스케줄링 설정
  - 13 파일 전송
  - 14 소스키 가져오기
  - 15 인증키 전송
  - 16 서비스 신청 전 확인사항
  - 17 A/S센터 및 구매처
-

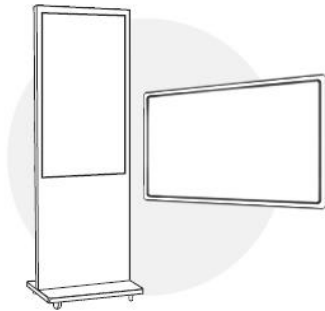
01

## 구성품

# DIDMATE MANAGER 구성 품

## 제품 구성품

제품 패키지에 다음과 같은 구성이 있는지 확인하시고 내용물에 이상이 있을 경우, 고객센터로 연락 주십시오.



영상정보 디스플레이 장치



전원 케이블



운영 프로그램  
DIDMATE SOLUTION

### 상세 제품구성

영상정보 디스플레이 장치 1EA, 전원 케이블 1EA, 제품 설명서 1EA, 운영 프로그램 1 COPY, 사용자 취급 설명서 1부

※.제품구매시제공되는구성품

02

## 운용 방식

# DIDMATE MANAGER 운용 방식



DIDMATE 구성 개요

1. DID제품이 준비되어 있어야 합니다.
2. 유·무선 네트워크를 통해 관리자 PC로부터 각 DID에 내장된 Player PC의 콘텐츠를 제어합니다.
3. 사용자의 관리자 PC에 솔루션을 설치하여 간단하게 사용할 수 있으며, 화면 분할, 개별 스케줄링, 슬라이드 쇼, 플레이리스트 관리, 미리 보기 등 다양한 기능을 제공합니다.
4. 제품은 사용자가 직접 설치하거나 설정이 불가능하오니, 이전 또는 재설치가 필요하실 경우 고객센터 02-4902-4900으로 연락바랍니다.

03

## 재생 파일 형식

# DIDMATE에서 지원 가능한 파일 형식

이미지



JPEG, PNG, BMP

동영상



PC에서 구현 가능한  
모든 코덱, FLASH 파일

문서



PPT, PDF



# 각 지원 파일 별 특징

## 이미지



이미지 파일  
최대 40장 재생 가능

## 동영상



동영상 파일 당 최대  
2GB까지 재생가능

※ 용량에 따라 전송속도의 차이가 있을 수 있습니다.

## 문서



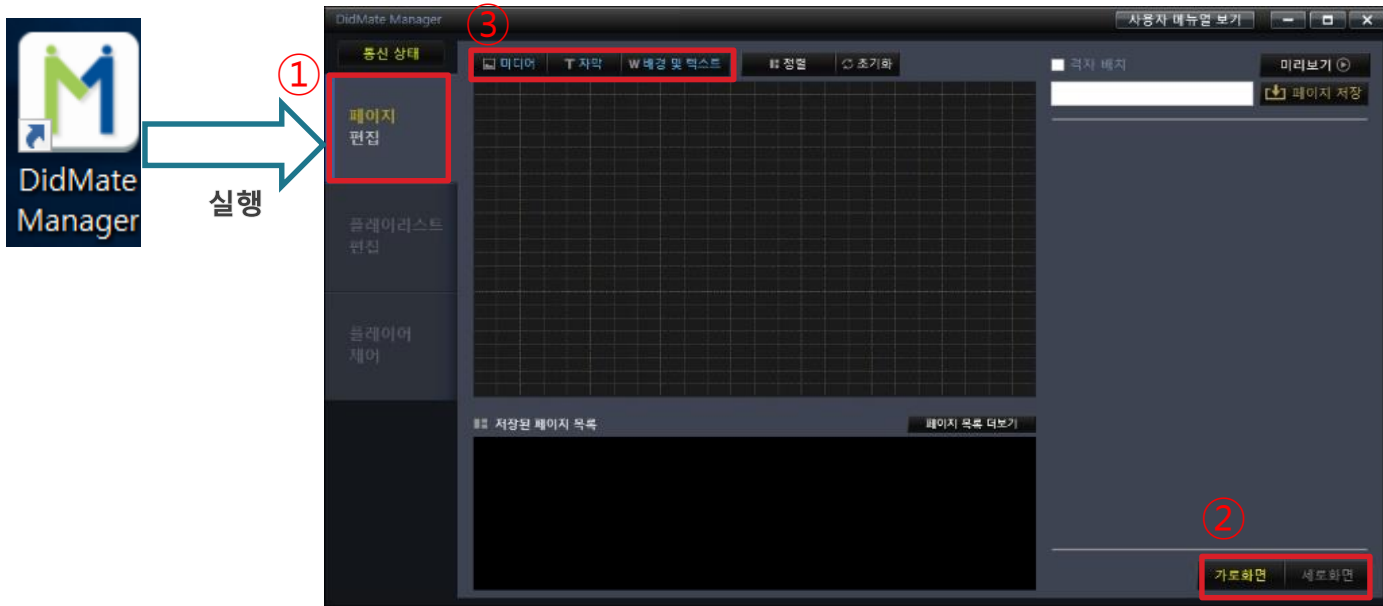
**PPT파일**  
슬라이드 쇼에서 재생 시간을 설정해야 합니다.

**PDF파일**  
파일의 페이지 수 와 상관없이 재생 간격이 35초로 고정됩니다.  
(재생시간 수정불가능)

04

## 관리자 화면 구성

# DIDMATE MANAGER의 화면 구성



1. 페이지 편집	2. 화면 전환	3. 화면 구성
화면 분할, 자막 선택, 가로 및 세로 화면 선택을 할 수 있는 페이지	<ul style="list-style-type: none"><li>· 가로 화면 : 가로 형 화면 사용시 선택</li><li>· 세로 화면 : 세로 형 화면 사용시 선택</li></ul>	<ul style="list-style-type: none"><li>· 미디어 : 영역을 추가 할 때 사용</li><li>· 자막 : 영역을 지정하여 자막 생성</li><li>· 배경 및 텍스트 : 배경을 설정하고 배경에 원하는 문구 사용</li></ul>

# DIDMATE MANAGER의 화면 구성



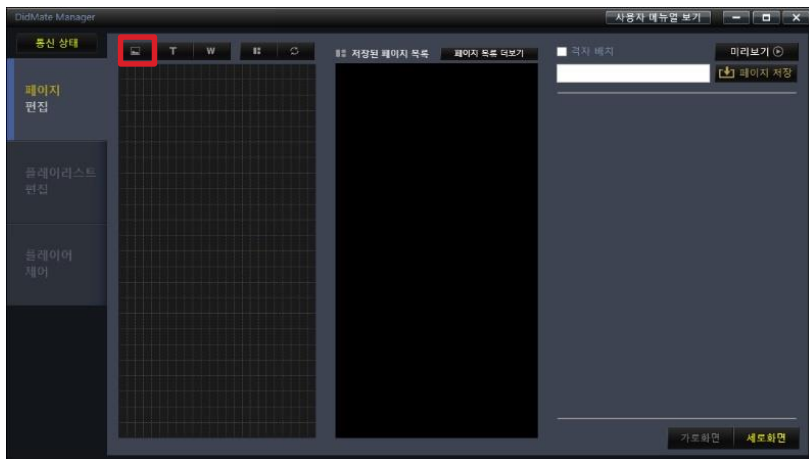
1. 통신 상태	2. 매니저 PC	통신상태에서는 매니저의 로그만 출력
플레이어 PC와 관리자PC 간의 통신 상태 확인	관리자PC 영역. 별도의 접속 정보가 나타나지 않음.	

05

## 화면 분할 기능

# 화면 분할 기능 설정하기

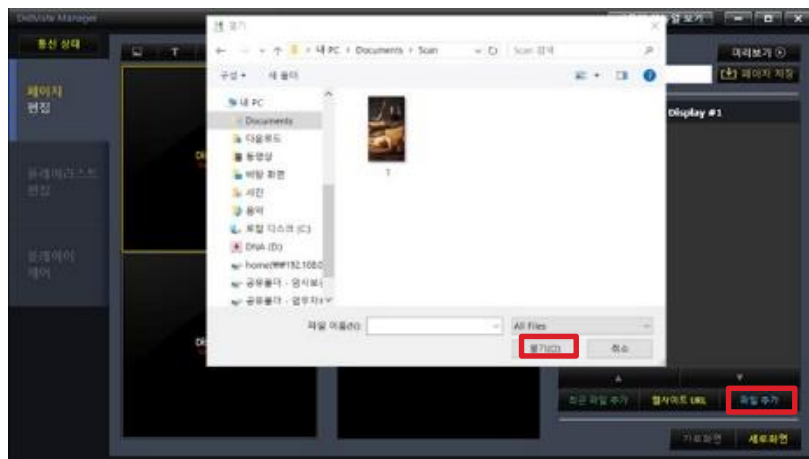
미디어 영역 클릭(원하는 영역 개수 클릭 : 최대 4개)



정렬 버튼 클릭



※ 자막 영역과 배경, 텍스트 영역은 자동 정렬 기능을 제공하지 않음



설정할 영역을 마우스로 선택하고 파일 추가 버튼을 누른 다음 원하는 콘텐츠를 선택하여 열기

콘텐츠를 추가하고 이름을 입력한 다음 페이지 저장 버튼 클릭

06

## 슬라이드 시간 설정

# 슬라이드 시간 설정하기

추가된 콘텐츠 목록에서 편집 클릭



원하는 슬라이드 시간 설정 분:초(동영상의 경우 시간 설정 불가)



각각의 시간 설정이 완료 되었으면 페이지 저장 버튼을 누름  
파일명 덮어쓰기 또는 다른 이름으로 페이지 저장 가능



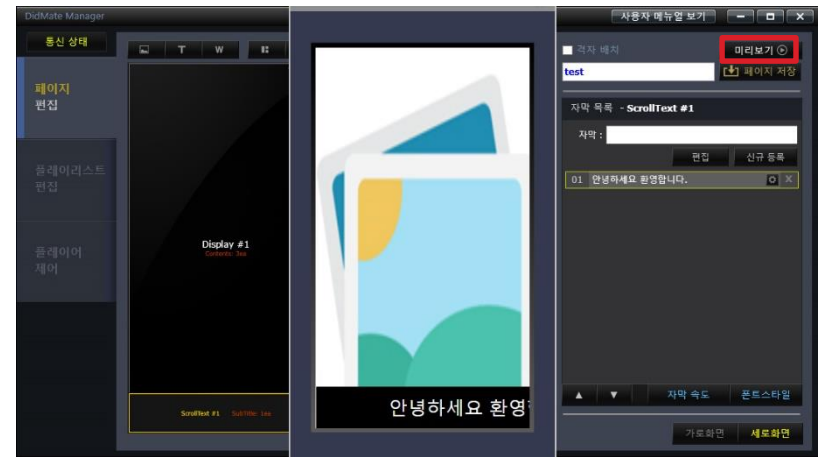
07

## 자막 기능

# 자막 기능 설정하기

자막 버튼 클릭 후 원하는 곳에 마우스로 드래그 하여 영역 설정  
(자막 영역은 자동 정렬이 되지 않으므로 수동으로 설정해야 합니다.)

신규등록 버튼을 누르면 적용된 리스트가 보여짐  
자막 속도 설정 - 자막이 흘러가는 속도를 숫자의 높낮이로 설정  
(숫자는 높을수록 빠르게 흐릅니다.)



자막 설정이 완료 되었으면 페이지 저장 버튼을 누름  
파일명 덮어쓰기 또는 다른 이름으로 페이지 저장 가능

미리보기에서 설정 및 저장된 자막 재생 확인 가능

# 자막 폰트 스타일 설정하기

폰트스타일 클릭



배경 및 텍스트 체크 시 자막 배경 색상이 변경  
체크해지 시 글자 색상 변경



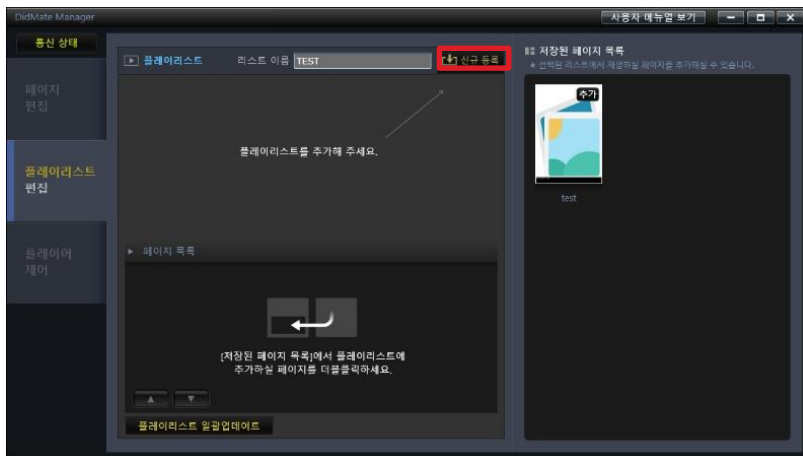
설정 적용 후 저장 버튼을 누르면 적용 완료

08

## 플레이리스트 편집

# 플레이리스트 편집하기

리스트 이름 칸에 사용자 임의대로 입력 후 신규등록 클릭

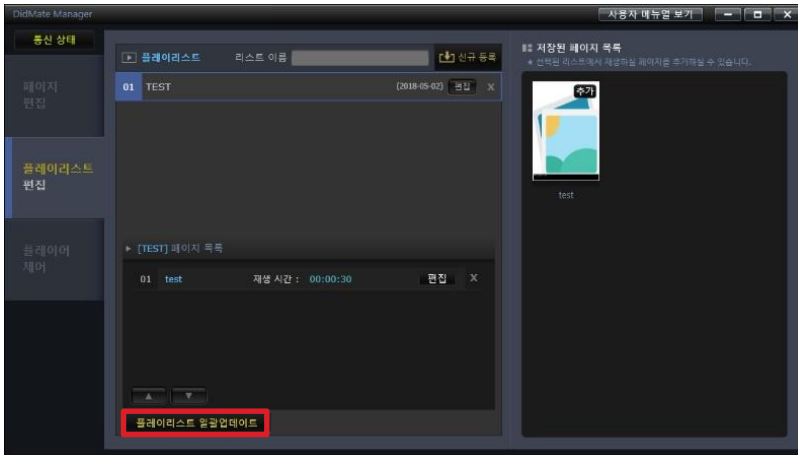


생성된 리스트를 클릭한 다음 저장된 페이지 목록에서 추가 버튼 클릭

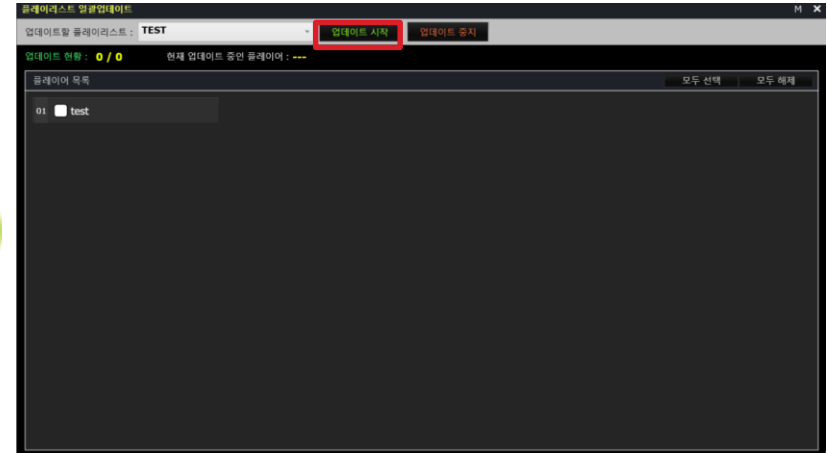
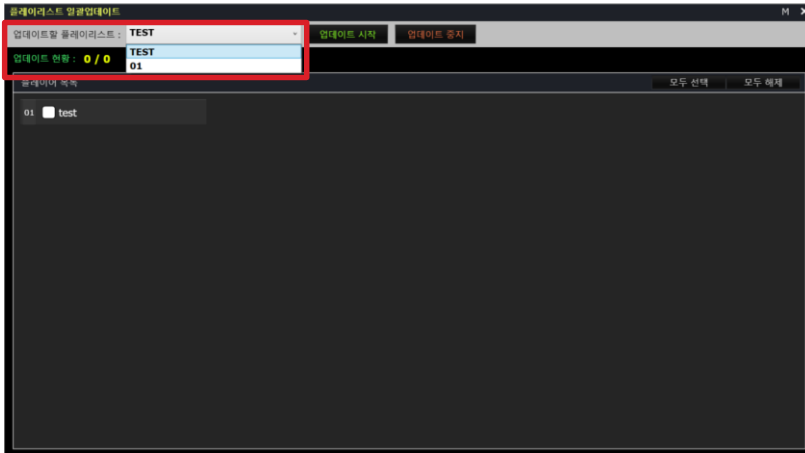


# 플레이리스트 적용하기

플레이리스트 일괄업데이트 클릭



플레이어 목록에서 콘텐츠를 내보낼 플레이어PC 선택



업데이트할 플레이리스트 에서 생성된 리스트 중 적용할 플레이리스트 선택

업데이트 시작을 누르면 선택된 플레이어PC에 업데이트 시작

09

## 콘텐츠 전송

# 콘텐츠 전송하기

하단에 표시된 선택 박스 클릭



업데이트된 플레이리스트에서 적용할 플레이리스트 선택



전송 버튼을 클릭하면 플레이어PC에 적용 시작



10

## 플레이어 제어 기능 설명

# DIDMATE MANAGER 제어 기능 설명

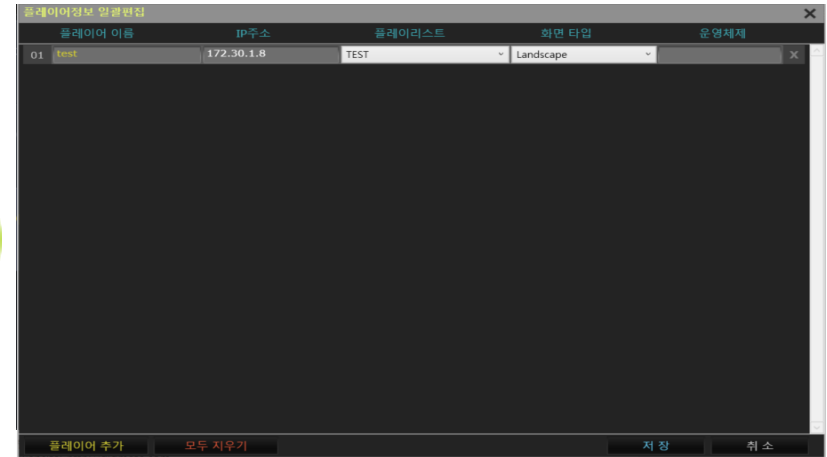
빨간 박스에서 마우스 우 클릭(\*네트워크 연결 구성이 되어 있지 않을 경우 기능을 사용할 수 없습니다.)



명 칭	기 능
전원 켜기	관리자 PC에서 제품 전원ON 기능 단, 허브 종류에 따라 전원 켜기 기능이 지 원되지 않을 수 있습니다
전원 끄기	관리자 PC에서 제품 전원 OFF기능
재 부팅	제품을 재 부팅하는 기능
주간 방송시간 설정	제품이 꺼지는 시간을 설정하여 원하는 시 간에 자동으로 OFF되게 하는 기능
특별스케줄 설정	원하는 날짜 및 시간에 지정된 콘텐츠를 제품 화면에 표출하게 해주는 기능
플레이어 로그 보기	관리자PC와 플레이어PC의 연결 상태 및 콘텐츠 데이터가 정상적으로 전송되었는지 확인할 수 있는 기능
플레이어 초기화	플레이어PC에 누적된 지난 콘텐츠들을 삭제하는 기능

# DIDMATE MANAGER 제어 기능 설명

플레이어정보 일괄편집 클릭



명 칭	기 능
플레이어 이름	플레이어PC의 이름을 저장
IP주소	플레이어PC의 IP주소를 입력
플레이어리스트	현재 전송 중인 플레이어리스트의 이름 표시
화면타입	Landscape: 가로제품의 경우 사용 Portrait: 세로제품의 경우 사용
플레이어 추가	추가할 플레이어PC를 입력

11

## 주간 방송시간 설정

# 주간 방송시간 설정하기 (요일별 설정)

우 클릭 메뉴에서 주간 방송시간 설정 클릭



지정할 요일에 편집 버튼 클릭



전원을 OFF 할 시간 설정 및 저장  
단, 켜지는 시간은 설정 불가, 꺼지는 시간만 설정가능

1->2->3 순으로 클릭  
여러 대 기준 각각 설정 하시려면 2->3, 전체적일 때는 1->2->3

12

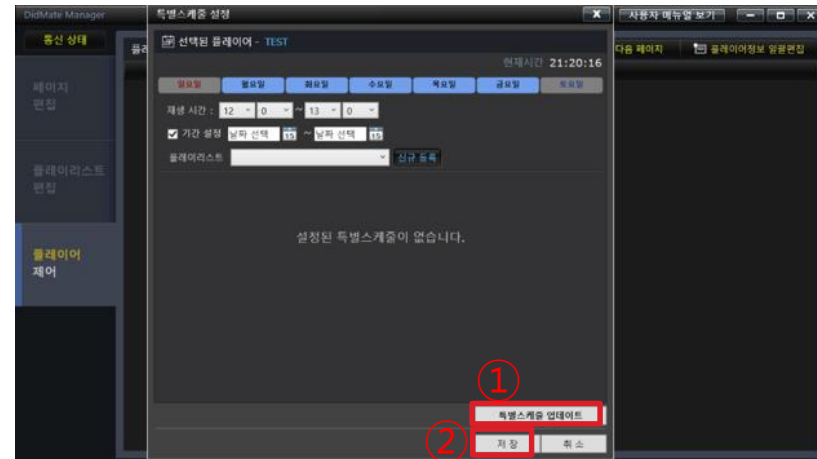
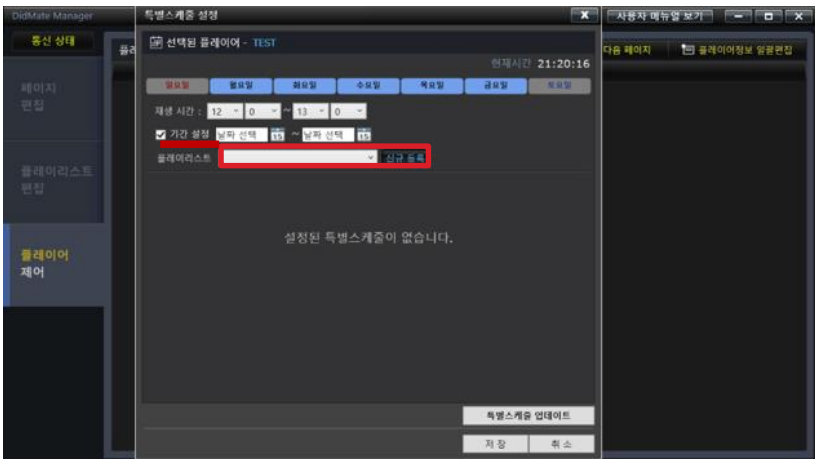
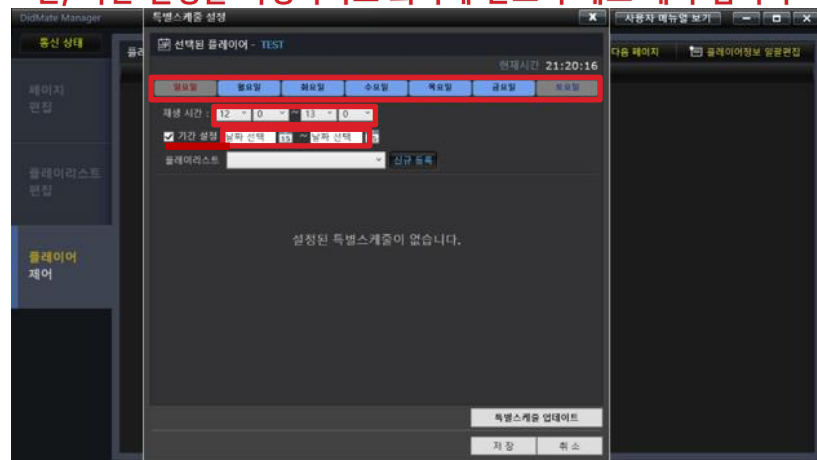
## 특별스케줄링 설정

# 특별스케줄링 설정하기

우 클릭 메뉴에서 특별스케줄 설정 클릭



요일, 재생 시간 기간설정 클릭  
단, 기간 설정을 지정하시고 좌측에 반드시 체크 해야 합니다



제작한 플레이리스트 지정 후 신규 등록 버튼을 클릭하면  
하단에 지정된 시간, 요일, 기간, 플레이 될 콘텐츠가 표시됨

1->2 순으로 클릭  
순서 변경 시 인식이 안 되는 문제 발생할 수 있으니 주의

13

## 파일 전송

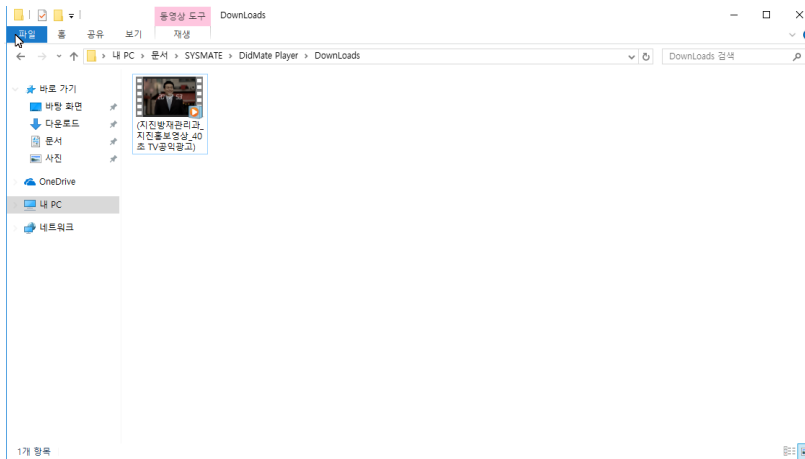
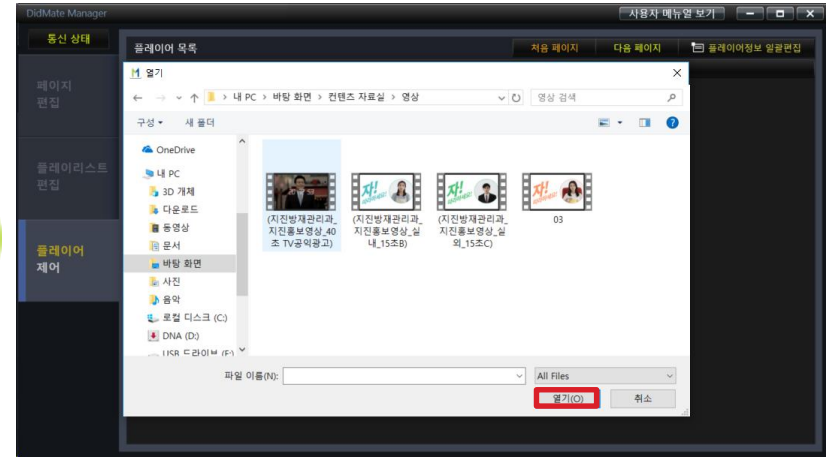


# 파일 전송하기

우 클릭 메뉴에서 파일 전송 선택



플레이어 PC로 보내고 싶은 파일 선택 후 열기 버튼 클릭



플레이어 PC에서 내 PC > 문서 > SYSMATE > DidMate Player > Downloads 폴더에서 전송된 파일확인

14

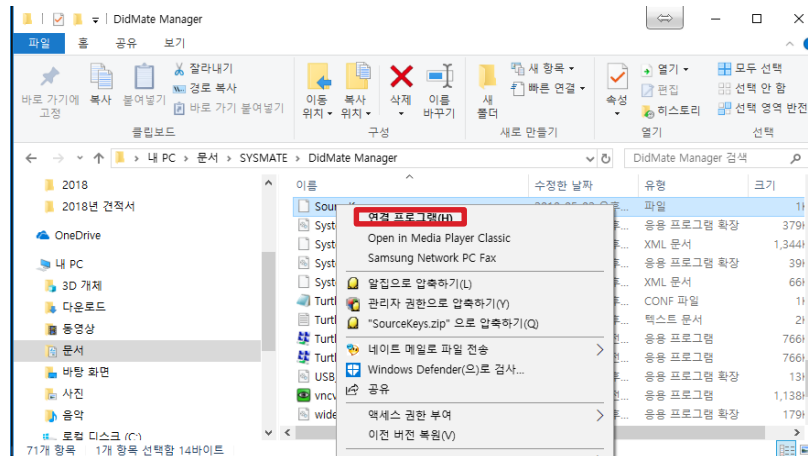
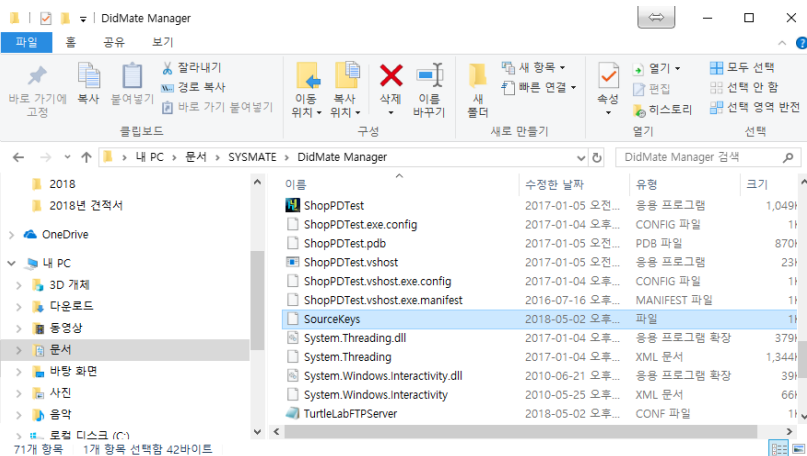
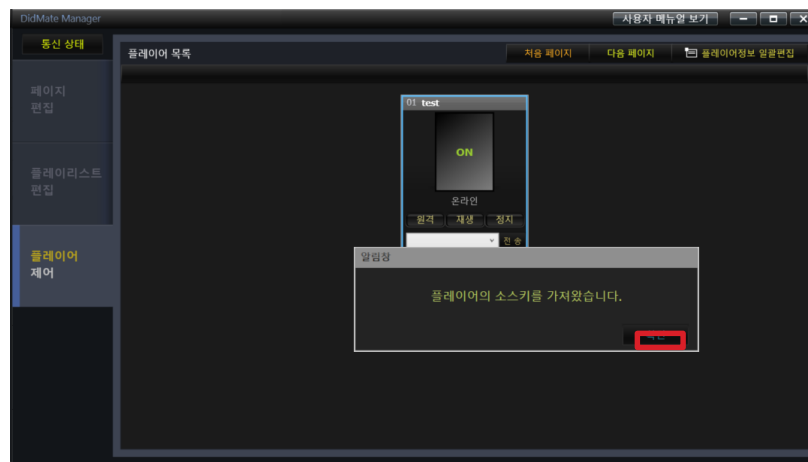
## 소스키 가져오기

# 소스키 가져오기

우 클릭 메뉴에서 소스키 가져오기 선택



알림 창이 나오면 확인버튼 클릭

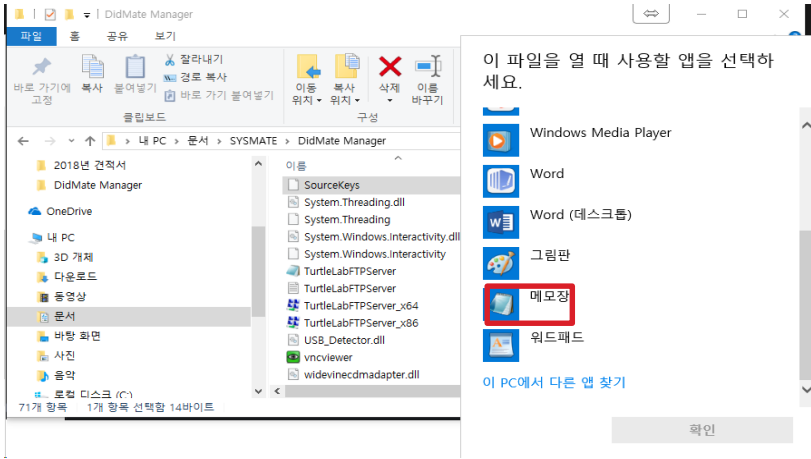


매니저 PC에서 내 PC > 문서 > SYSMATE > DidMate Player > SourceKeys(정품인증 키를 받기 위해 필요한 키값) 파일 생성 확인

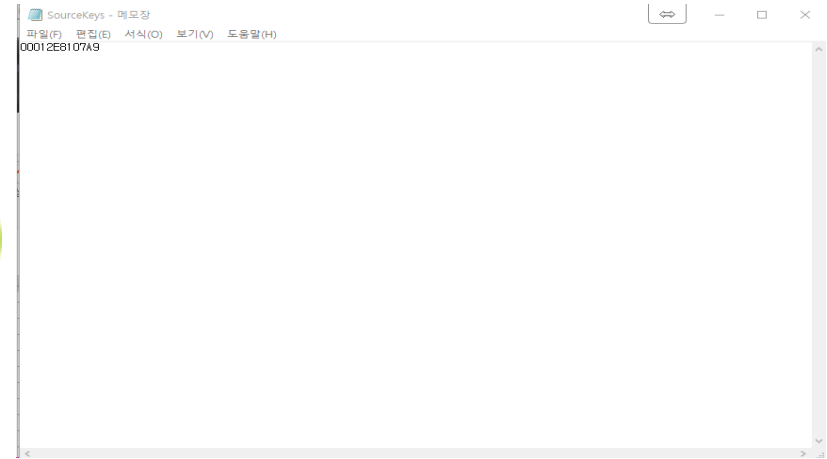
Source Keys 우 클릭 후 연결 프로그램 클릭

# 소스키 가져오기

연결 프로그램을 메모장으로 선택하여 실행



열려진 메모장에서 현재 플레이어 PC의 승인키 확인 가능



15

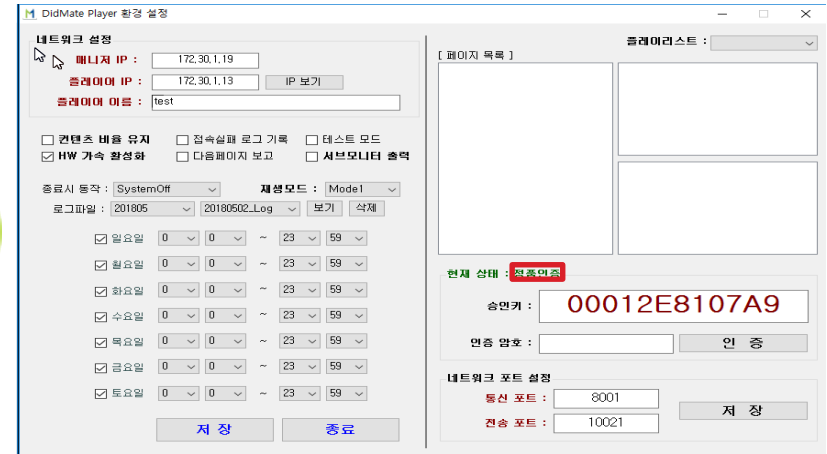
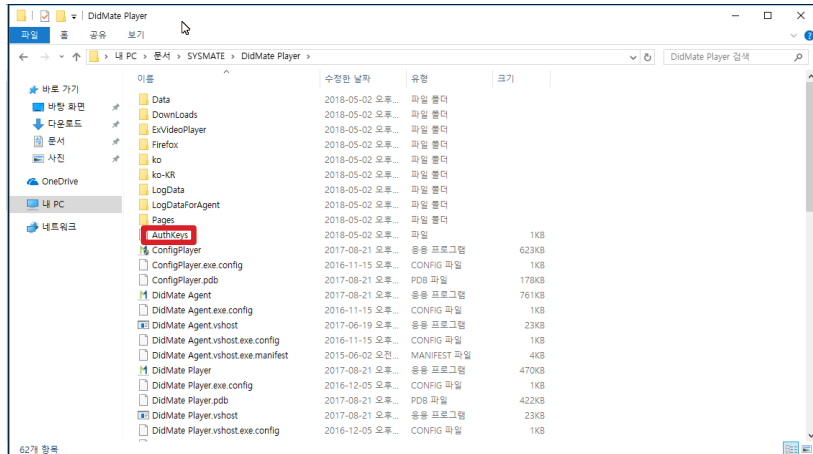
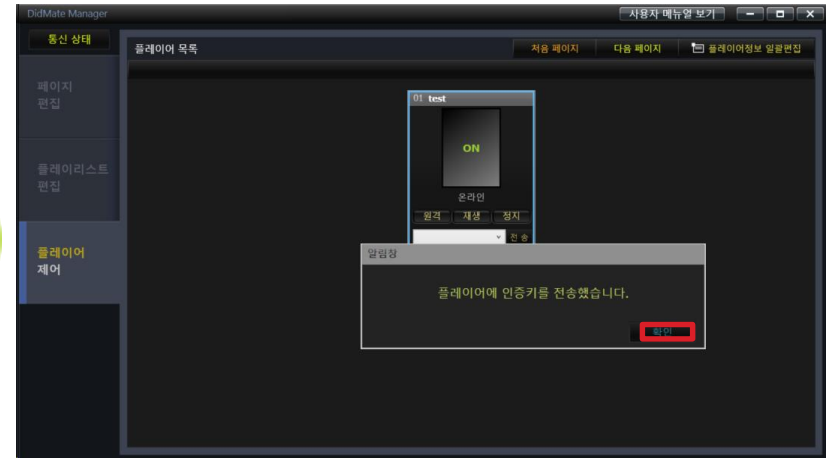
## 인증키 전송

# 인증키 전송하기

우 클릭 메뉴에서 인증키 전송 선택



알림 창이 나오면 확인버튼 클릭



플레이어 PC에서 내 PC > 문서 > SYSMATE > DidMate Player > AuthKeys 파일생성(Aurh keys는 정품 인증키)

현재 상태가 시험 판에서 정품인증으로 변환

16

## 서비스 신청 전 확인 사항

# 서비스 신청 전 확인 사항

## 1. 통신 서버를 시작할 수 없습니다.

Didmate Setting 실행 ▶ Show ip클릭 ▶ ipv4 주소 확인 ▶ 매니저 IP에 동일한 IP 입력

## 2. 플레이어 제어에서 오프라인으로 나옵니다.

- ① 검색에서 고급보안이 포함된 Window Defender 방화벽 검색 ▶ 인 바운드 규칙 클릭 ▶ 우측 새 규칙 클릭 ▶ 포트 클릭 후 다음 ▶ 특정 로컬 포트에 8001, 10021입력 후 다음 ▶ 연결 허용선택 후 다음 ▶ 도메인, 개인, 공용 체크 후 다음 ▶ 이름은 sysmate로 입력 후 마침 선택
- ② 검색에서 Window Defender 검색 방화벽 클릭 ▶ Windows Defender 방화벽 설정 또는 해제 선택 ▶ 개인 네트워크 설정, 공용 네트워크 설정에서 Windows Defender 방화벽 사용 안 함 선택 후 확인

## 3. 원격 버튼을 눌렀는데 플레이어PC로 원격 연결이 되지 않습니다.

- ① 검색에서 고급보안이 포함된 Window Defender 방화벽 검색 ▶ 인 바운드 규칙 클릭 ▶ 우측 새 규칙 클릭 ▶ 포트 클릭 후 다음 ▶ 특정로컬 포트에 5900입력 후 다음 ▶ 연결 허용선택 후 다음 ▶ 도메인, 개인, 공용 체크 후 다음 ▶ 이름은 sysmate로 입력 후 마침
- ② 제품 후면의 USB포트에 USB키보드 및 마우스 연결 ▶ 키보드에서 Ctrl+숫자키2를 누름 ▶ 윈도우 바탕화면에서 내 PC-문서-SYSMATE폴더 클릭 ▶ Didmate Manager폴더 클릭 ▶ vnc파일 검색 후 실행



17

## A/S안내 및 구매처

# A/S 안내 및 구매처

고객을 중심으로 바라보는 시스메이트 고객서비스 입니다.



전국망 A/S의 구체적인 실현을 위하여 대우루컴즈와 제휴하였습니다.  
(전국 198개 센터)



전화 & 홈페이지 A/S 신청접수 후 4시간 이내에 전문담당자와 통화후  
A/S진행 - 직통전화 : 02-6412-4900



방문필요시 시스메이트 또는 전국 198개 센터의 대우루컴즈 서비스에서  
신속한 방문 및 서비스를 제공합니다. 익일방문



(주)시스메이트 | 서울특별시 금천구 가산디지털2로 115 대륭테크노타운 3차 407호 | 대표자 : 정종균  
대표전화 : 02)6412-4900 | 팩스 : 02-858-1545 | 사업자등록번호 : 113-86-72575  
이메일 : sysmate@sysmate.co.kr

감사합니다

---