
정신건강 키오스크 시스템 구축 제안 자료

2023. 04. 04.



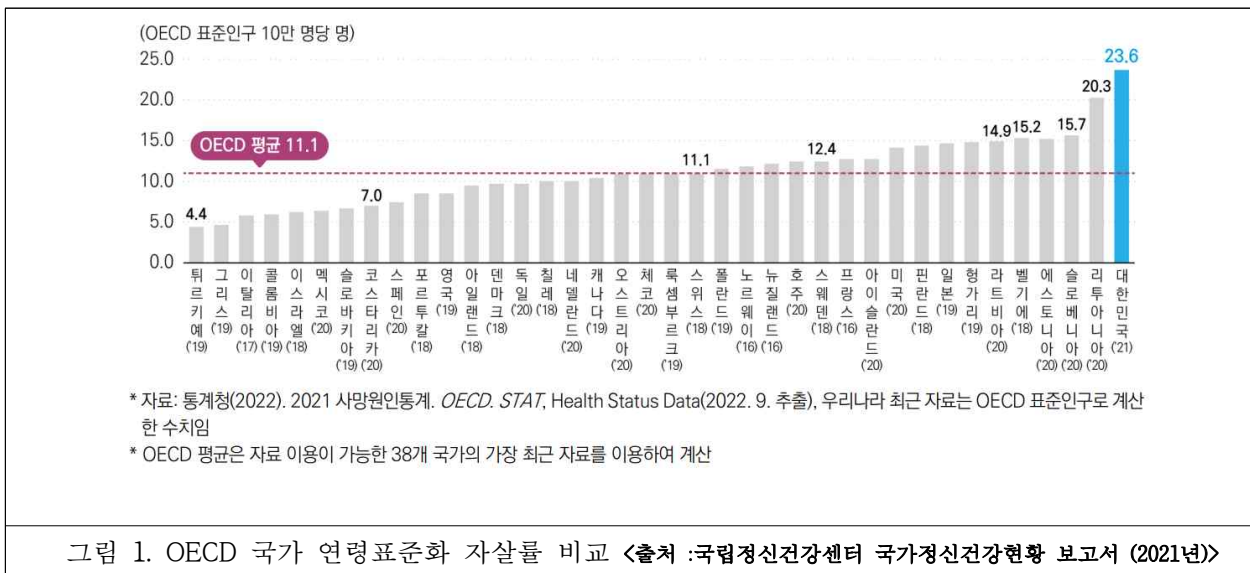
I 사업개요 및 배경

1. 제안 사업개요

- 사단법인 대한정신의료기관협회의 전문적인 임상 심리검사 데이터를 활용하여 개발된 **정신건강 진단 키오스크의 구축사업** 전개를 통해, 모든 국민 대상으로 전문적인 심리상담 서비스를 높은 접근성으로 이용할 수 있는 시스템을 구축하고자 합니다.
- 그 간의 **코로나19 팬데믹 장기화, 국가 재난에 대한 트라우마 등으로 대두된 정신건강의 중요성을 제고**하고 공공기관, 정신건강센터, 공공장소와 같이 많은 국민들이 이용하는 장소에 키오스크를 설치하여, 쉽고 빠르게 전문적인 정신건강 진단 서비스를 이용할 수 있는 환경을 조성하고자 합니다.

2. 제안 배경

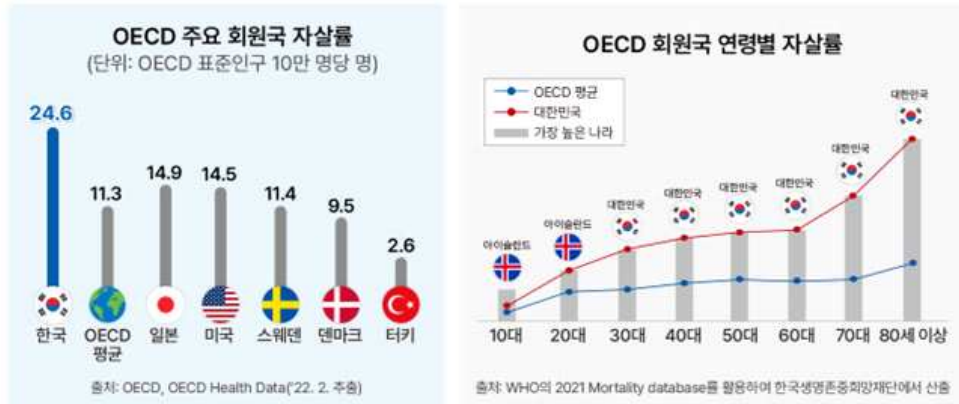
- OECD 국가 간 표준인구 기준 자살률 1위



- OECD 표준인구 10만 명당 명으로 기준 하였을 시 OECD 평균 11.1명인 것에 비해, **대한민국은 23.6명으로 평균의 2배 이상으로 가장 높은 수치**입니다.
- 특히 10대, 20대를 제외한 30대 이상의 전 연령층에서 OECD 회원국 중 가장 높은 자살률을 기록하고 있으며, **생산 활동을 영위하는 핵심 연령층의 정신건강 문제는 사회적 재난 수준의 문제로 인식**되고 있습니다.

“한국 자살률, OECD 회원국 중 1위로 평균보다 2.2배 높아”

- 연령대별 자살률, 30대~80세 이상 자살률 OECD 회원국 한국이 가장 높음



자료: 보건복지부, 한국생명존중희망재단 「2022 자살예방백서」

그림 2. OECD 국가 자살률 연령별 비교 <출처 : 그림 내 명시>

○ 높은 정신장애 유병률에 비해, 현저히 낮은 정신건강 서비스 이용률

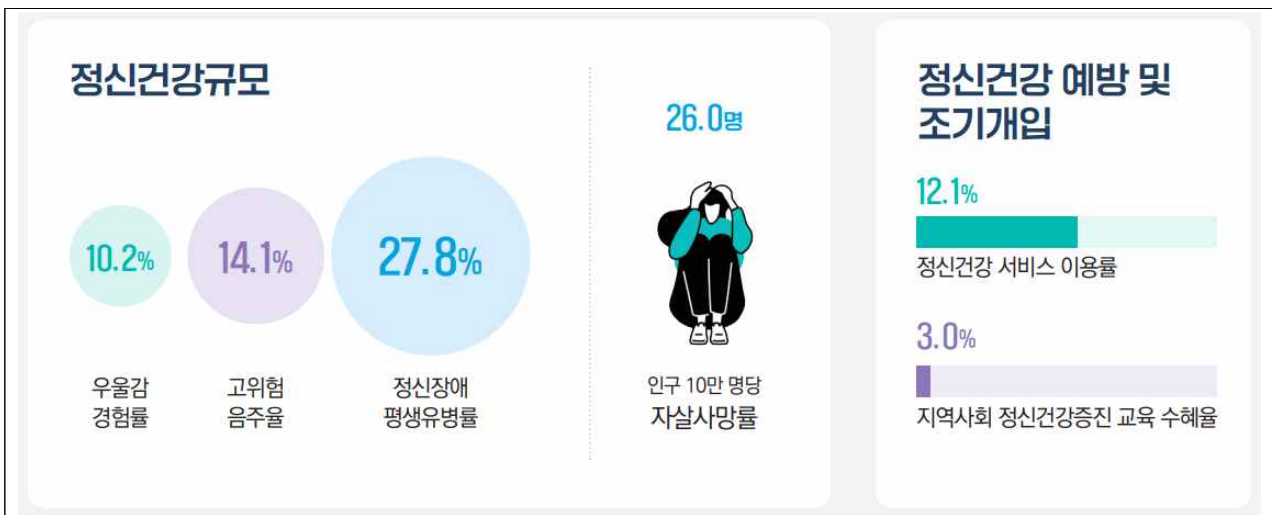


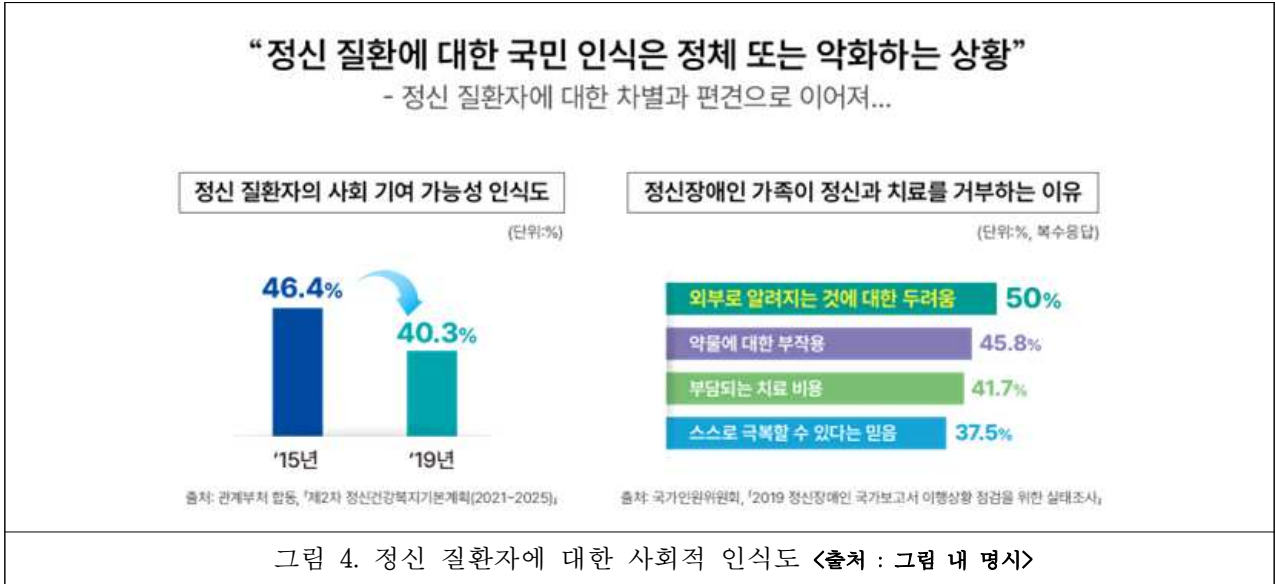
그림 3. 정신장애 평생 유병률 및 서비스 이용률 <출처 : 국립정신건강센터 국가정신건강현황 보고서 (2021년)>

- 조사결과, 만 18세 이상 성인 4명 중 1명 이상 꼴로 평생 주기에서 한 번 이상의 정신건강 문제를 경험하는 것으로 나타났습니다.
- 그러나 평생유병률의 범위 안에 포함되는 정신장애 진단 대상자 중 단 12.1% 만 이 정신건강 서비스를 이용하는 실정이며, 진단을 받지 않은 대상자까지 고려한다면 대부분 국민들이 정신건강 서비스의 혜택을 받지 못하고 있다는 것입니다.
- 보건복지부 조사에 따르면, 이용률이 가장 높은 캐나다(46.5%)의 4분의 1에 불과한 수준으로 정신건강 관리 현안의 문제점이 매우 중하다 할 수 있습니다.

II 현황분석 및 사업 기대효과

1. 정신질환의 인식 제고 필요성

○ 정신건강 문제에 대한 사회적 편견과 이로 인한 사회적 고립



- 정신 질환자의 가족이 사회적 편견에 의한 외부 시선의 두려움으로 외부에 질환의 드러냄을 어려워하며, 이로 인해 정신건강 서비스 범위에서 떨어져 스스로 고립되는 형국이 빈번하게 발생하고 있습니다.

구분	전체			남자			여자		
	반대	보통	동의	반대	보통	동의	반대	보통	동의
정신질환에 걸린다면 나에게 문제가 있어서라고 생각할 것이다.	25.4	32.6	37.8	23.9	33.8	38.4	27.0	31.5	37.3
내가 정신질환에 걸리면 몇몇 친구들은 나에게 등을 돌릴 것이다.	20.5	33.8	39.0	19.1	33.2	40.8	22.0	34.4	37.1

1) 정신질환에 대한 인식 및 태도는 조율값임.
2) 출처: 국립정신건강센터. 대국민 정신건강 지식 및 태도조사 2021년

그림 5. 정신질환에 대한 태도조사 분석 <출처 : 그림 내 명시>

- 또한, 본인이 질환자임을 자각하고 있음에도 불구하고 가까운 가족이나 지인에게 알리는 것에 부정적인 인식이 많으며 정신건강센터, 심리상담, 병원 진료 등 치료를 위한 서비스를 활용하지 못하는 것에도 큰 영향을 끼치고 있습니다.

○ 키오스크의 높은 접근성을 활용한 정신건강 서비스의 일상화



그림 6. 정신건강 키오스크의 공공장소 설치 접근성 예시 <출처 : 울산북구/울주군 설치사례 발췌>

- 최근 몇 년 사이 관심이 높아진 MBTI 등의 자가 심리검사와 같이, 자신의 내면을 깊게 이해하고자 하는 심리 과학의 욕구가 날로 높아지는 가운데 **정신건강 역시 ‘내면의 심리를 이해하는 과정’**으로 인식이 제고될 필요성이 높습니다.
- 접근성이 높은 공공장소에서 쉽고 간편하게 전문 심리 서비스를 제공받는 플랫폼이 필요하며, 이를 통해 정신건강에 대한 인식개선을 기대할 수 있습니다.
- 정부 차원에서 국민들을 대상으로 양질의 전문 심리 서비스를 제공할 수 있도록 **접근성과 공신력이 높은 심리검사 시스템을 구축**하여야 할 시기입니다.

2. 정신건강 진단 인프라 서비스의 개선점

○ 정신질환 유병자 대비 현저히 부족한 인프라

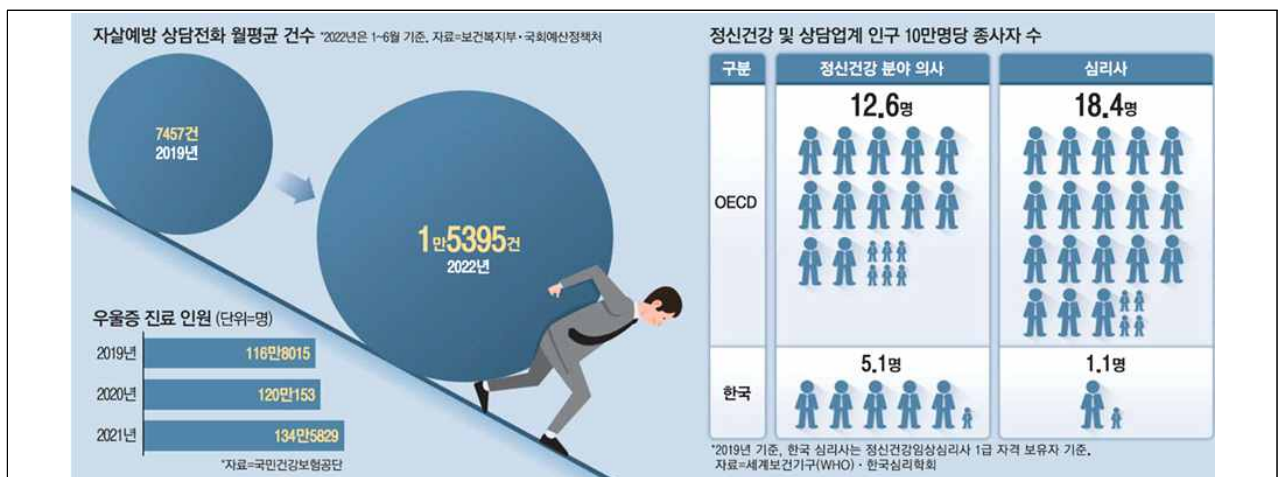


그림 7. 정신질환 유병자 증가 추이 및 한국의 대응 인프라 현황 <출처 : 그림 내 명시>

- 국회예산정책처에 따르면 2022년 6월까지 월평균 1만 5395건에 달하는 자살 예방 상담 전화가 유입되고 있으나 상담으로 이어진 건은 전체의 57.9%에 불과한 것으로 나타나고 있습니다.
- 인구 10만 명 당 정신건강 및 상담업계 종사자 수는 OECD 회원국의 평균 수치에 한참 미치지 못하고 있으며, 특히 심리사는 평균의 6%에 그치는 수준으로 심각한 인프라 부족을 겪고 있습니다.
- 전문 영역인 정신 의료인력과 임상심리사의 인프라 문제로 정신질환 치료에 대한 전문 상담을 받는 것이 시간적, 현실적으로 매우 어려워 시의적절한 치료가 매우 어려운 상황입니다.

(단위 : 명)

구분	계	기초 정신건강복지센터	중독관리통합 지원센터	자살예방센터 ¹⁾
등록 정신질환자 수(A)	87,910	79,446	7,636	828
사례관리자 수(B)	3,304	3,002	266	36
사례관리자 1인당 등록 정신질환자수(A)/(B)	26.6	26.5	28.7	23.0

주: 1) 독립형 자살예방센터만 포함. 부설형 자살예방센터의 자료는 정신건강복지센터에 포함됨.

그림 8. 기관 유형별 1인당 관리 대상자 수 <출처 : 국립정신건강센터 국가정신건강현황 보고서 (2021년)>

- 또한, 사례관리자의 경우 1인당 담당하여야 하는 정신질환자의 수가 평균 26.6명에 달하고 있으며 비등록 관리 대상자를 포함하면 40명을 상회하는 수준으로 국가 전반의 정신건강 서비스 인프라 부족이 뚜렷하게 나타나고 있습니다.

○ 정신건강 전문 인력의 부담 완화

- 이용자가 정신건강 관련 시설 혹은 공공장소에서 ‘정신건강 진단 키오스크’를 활용하여 초기검사를 수행, 실제 대면상담 전 검사결과를 사전 검토할 수 있는 시스템이 도입된다면 인프라 부족으로 인한 상담 지연을 완화할 수 있습니다.
- 또한, 즉각적인 상담이 어렵더라도 키오스크를 통해 임상심리학자가 권장하는 간단한 초기대응 및 제안을 확인하여 스스로 개선 활동을 펼칠 수 있습니다.
- 키오스크의 자가진단 검사를 통해 현재 자신이 가진 정신질환의 분류와 정도를 사전에 파악할 수 있으며, 이의 경중에 따라 병원 내원 등을 결정할 수 있습니다.

III 제안사항 요약

“국민의 행복한 삶을 위한 정신건강 관리 내비게이션”

마음건강 증진을 위한 4단계 실천

정신건강 진단 교육용 키오스크를 통해 정신건강 검진 및 학습, 두뇌교육 게임, 전문 의료기관 정보 등을 활용하여 마음건강 증진을 실천해 보세요.





STEP 01. 마음건강 자가검진	STEP 02. 질환별 정보	STEP 03. 두뇌 교육게임	STEP 04. 전문 의료기관 안내
			
<p>내 마음건강 살펴보기</p> <ul style="list-style-type: none"> · 간편/상세 검사 제공 · 상담 예약 및 카카오톡 공유 	<p>정신건강 바로 알기</p> <ul style="list-style-type: none"> · 각종 정신 질환 정보 제공 · 주요 증상, 치료, 예방 학습 제공 	<p>인지 향상을 통한 예방 학습하기</p> <ul style="list-style-type: none"> · 두뇌 인지향상 게임 제공 · 주의 집중력 향상, 치매 예방 등 	<p>전문가를 통한 상담·치료하기</p> <ul style="list-style-type: none"> · 전문 의료기관 정보 제공 · 주소, 대표전화, 홈페이지 제공

그림 9. 정신건강 진단 키오스크의 주요 기능과 기대효과 <출처 : 개발 키오스크 솔루션 발췌>

- ① 언제 어디서나 쉽고 간편하게 전문적인 정신건강 자가검진 서비스를 제공
- ② 전문 심리상담사의 검사기준 데이터에 기반한, **공신력 있는 초기검사 서비스** 제공
- ③ **정신질환의 부정적인 편견을 완화**하고, 친숙도를 높이기 위한 인지향상 게임 제공
- ④ 권역별 전문 의료기관의 정보를 제공하여 이용자가 직접 병원, 의료기관, 복지센터 방문할 수 있는 길잡이 정보를 실시간으로 제공
- ⑤ 키오스크를 통해 수행된 이용자의 자가검진 데이터를, 운영하는 기관, 센터에 사전 전송하여 **전문 상담 인력의 1차 상담에 대한 대응 및 피로도 완화**