

USB SOLUTION 화면분할 매뉴얼

SYSMATE

INDEX

1 ZHSDTool_T10 분할 프로그램 설명

2 언어설정

3 Zmaker 실행

4~5 새로운 프로젝트 생성

6~8 영역(분할) 설정

9 이미지 및 비디오 추가

10 슬라이드 시간 설정

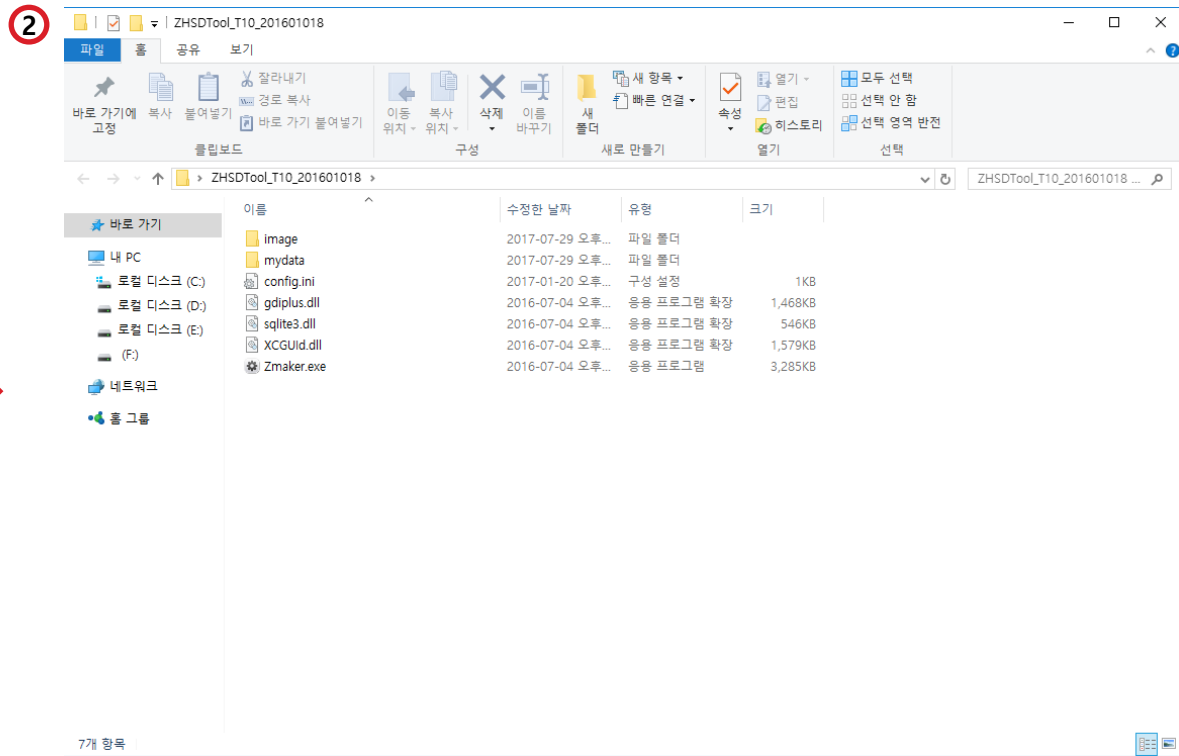
11 저장하기

12 Package 하기

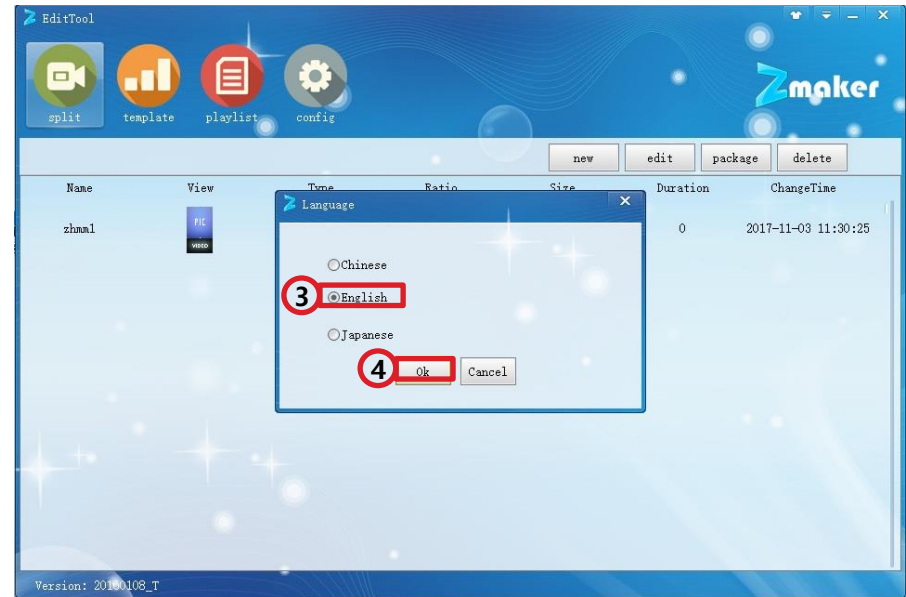
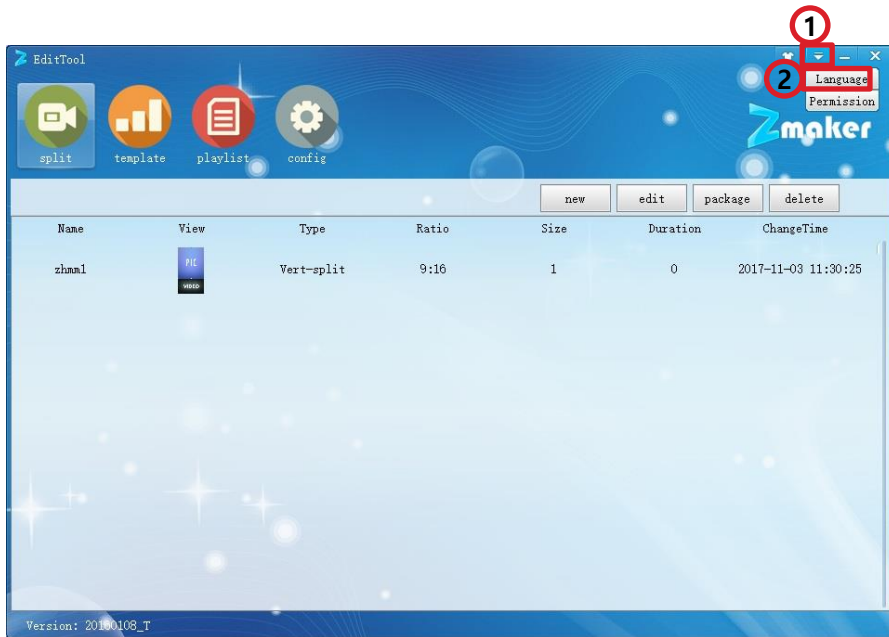
13 저장파일 확인

1. ZHSDTool_T10 : 분할 할 수 있는 솔루션

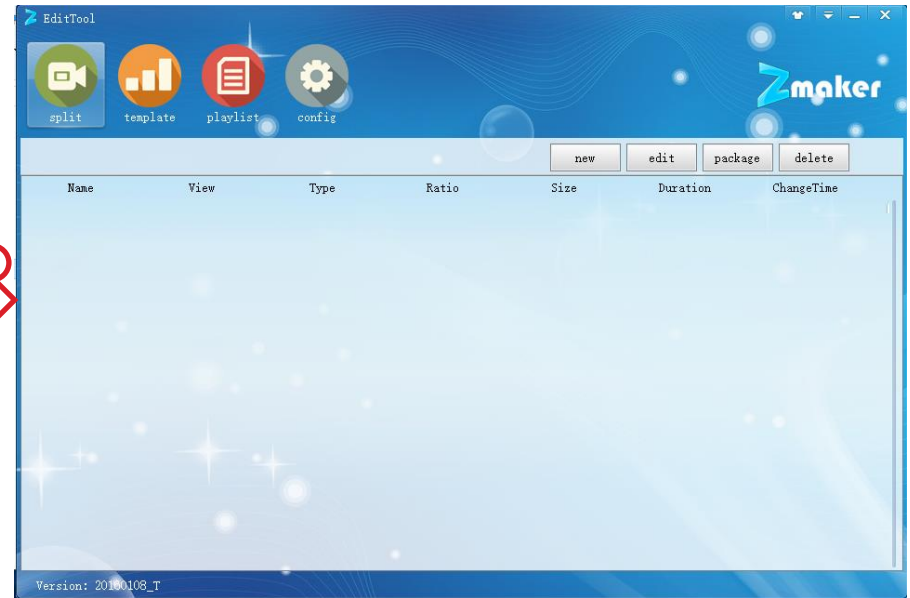
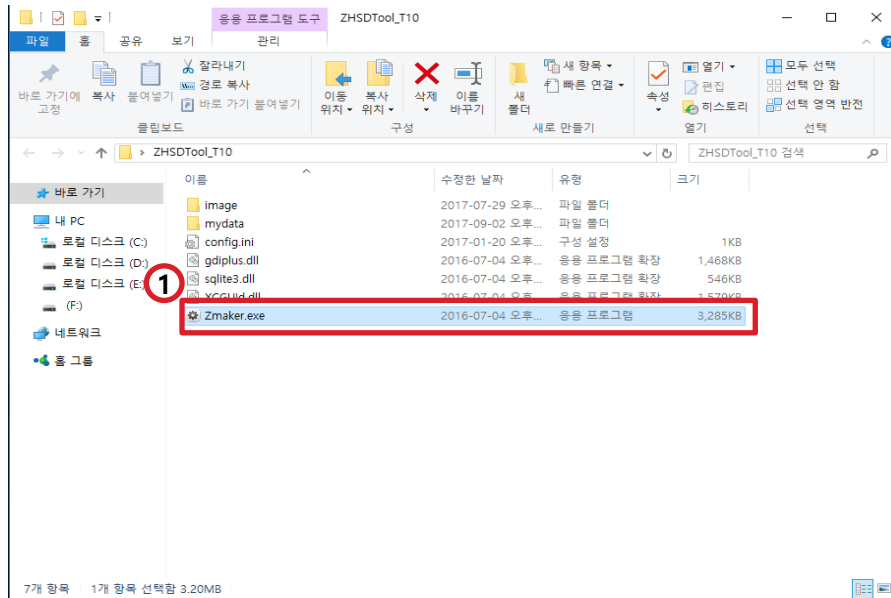
2. USB에 제공되는 ZHSDTool_T10 바탕화면에 생성



- ① ▼ 클릭(중국어로 설정되어 있어 영어로 변경)
- ② Language 클릭
- ③ English 선택
- ④ OK(확인)

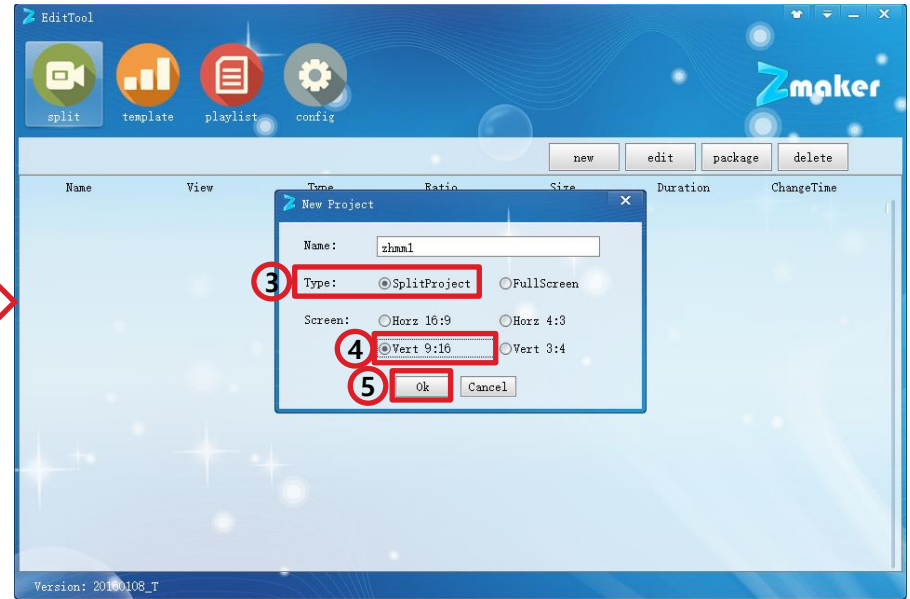
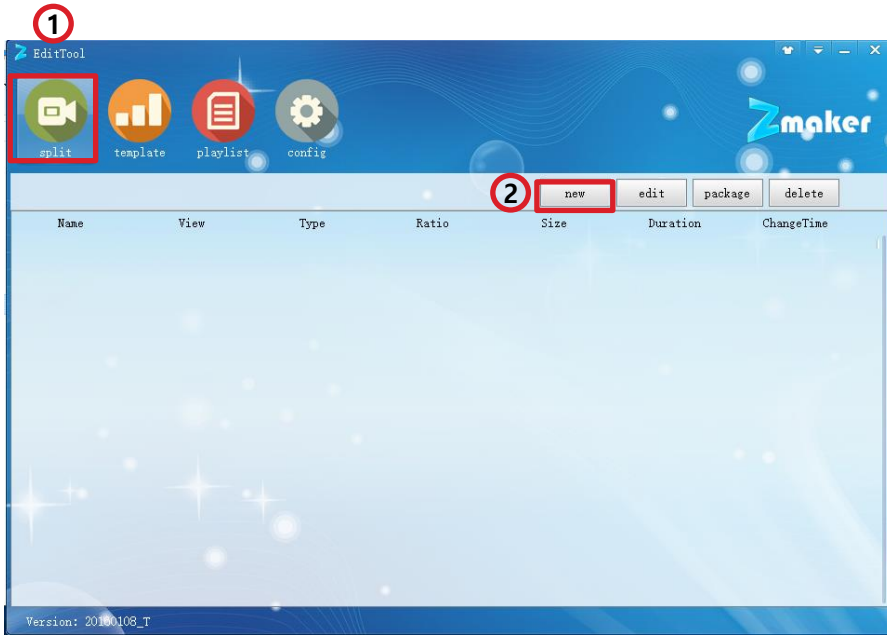


- ① 폴더에 Zmaker.exe 실행
- ② 실행된 Zmaker 화면



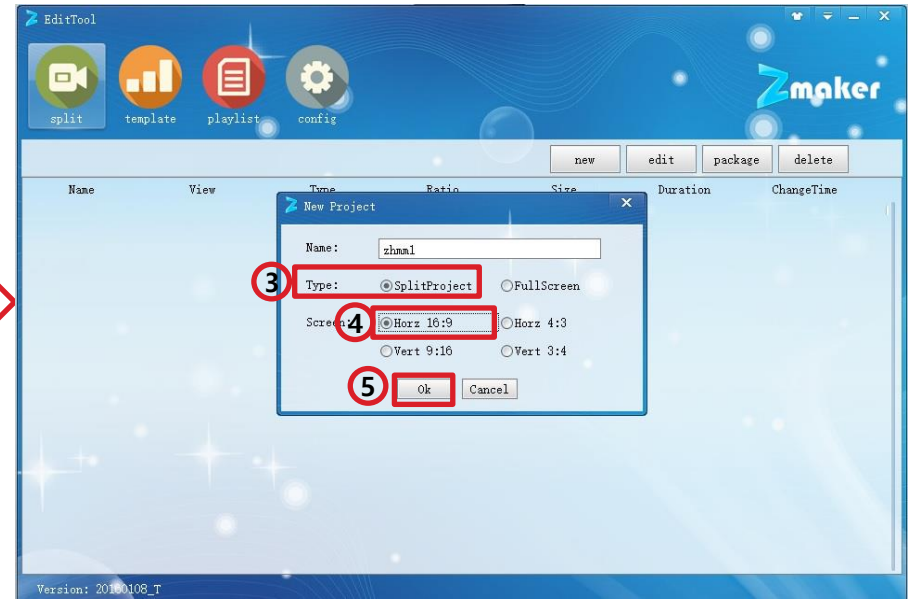
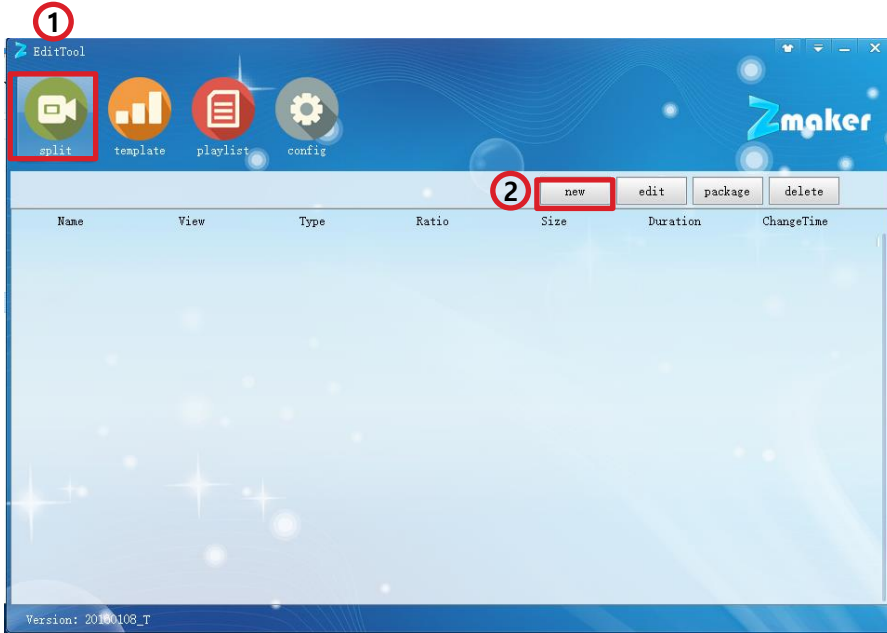
3. 새로운 프로젝트 생성(세로형)

- ① split 클릭
- ② New 클릭
- ③ New Project 창에서 Name(설정), Type(Splitproject)선택, Screen(세로형 Vert 9:16)선택
- ④ OK를 누른다.




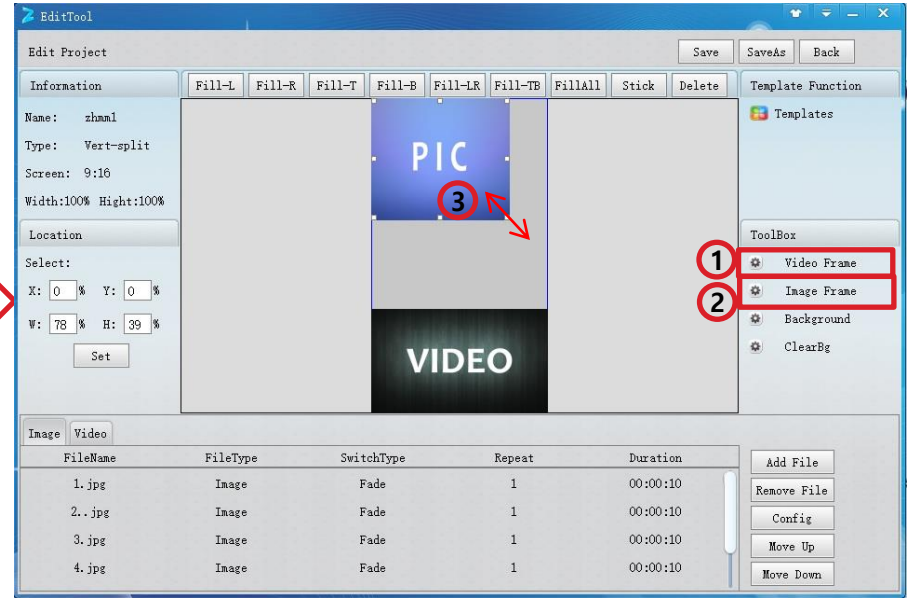
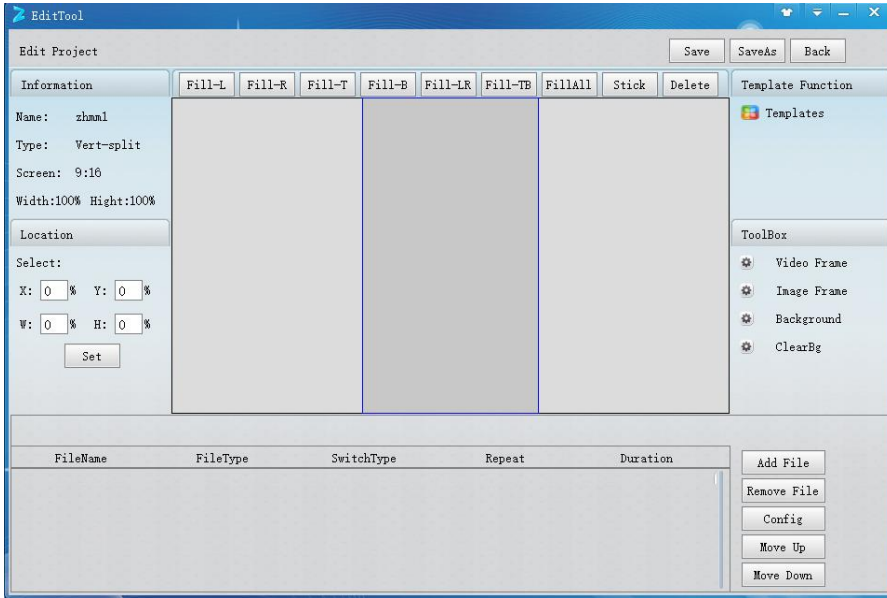
3. 새로운 프로젝트 생성(가로형)

- ① split 클릭
- ② New 클릭
- ③ New Project 창에서 Name(설정), Type(Splitproject)선택, ScreenHorz 16:9) 선택
- ④ OK를 누른다.



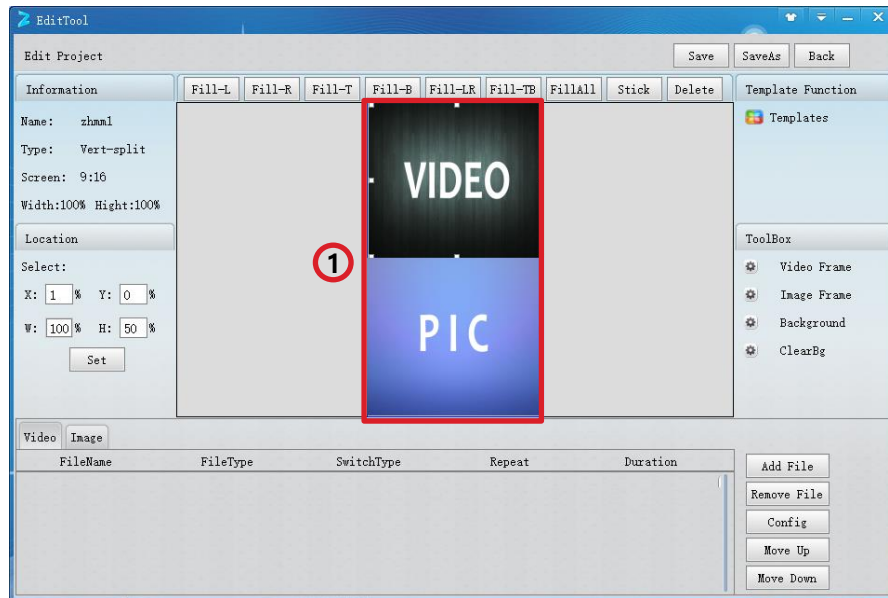
4. 영역 설정(드래그 모드)

- ① Video Frame(세로형 비디오 1080*1920, 가로형 비디오 1920*1080)
- ② Image Frame(세로형 이미지 1080*1920, 가로형 이미지 1920*1080)
- ③  마우스로 드래그 이용하여 영역 사이즈 변경



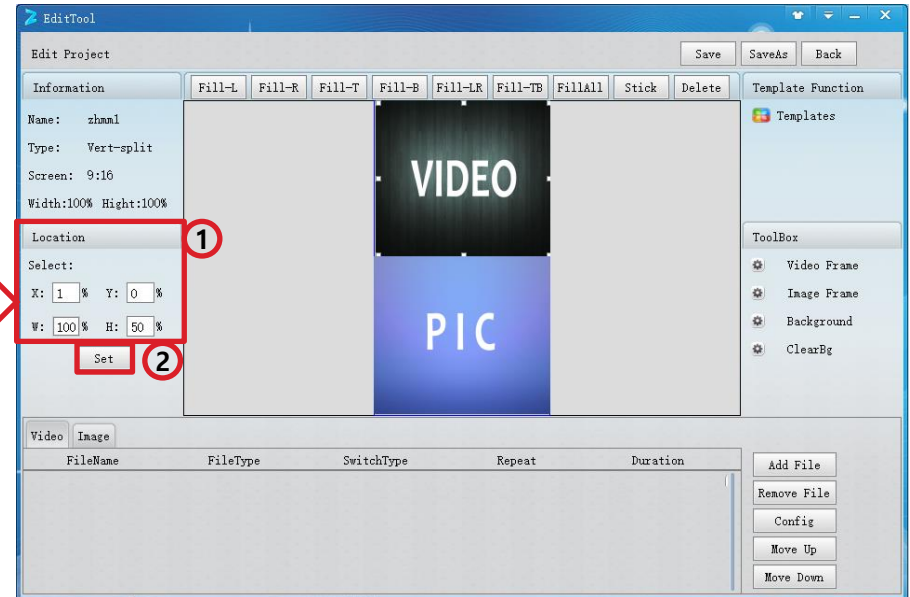
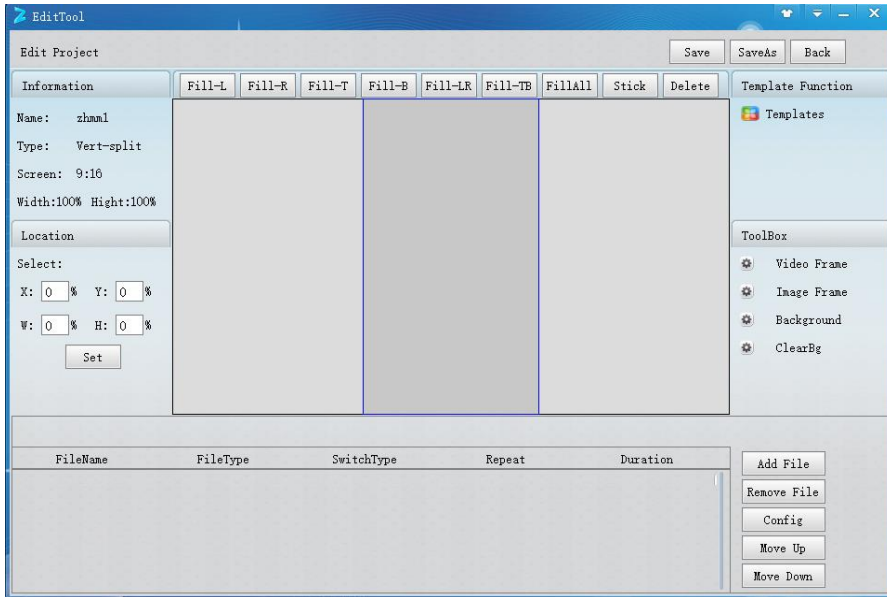
4. 영역 설정(드래그 모드)

① 전체 화면



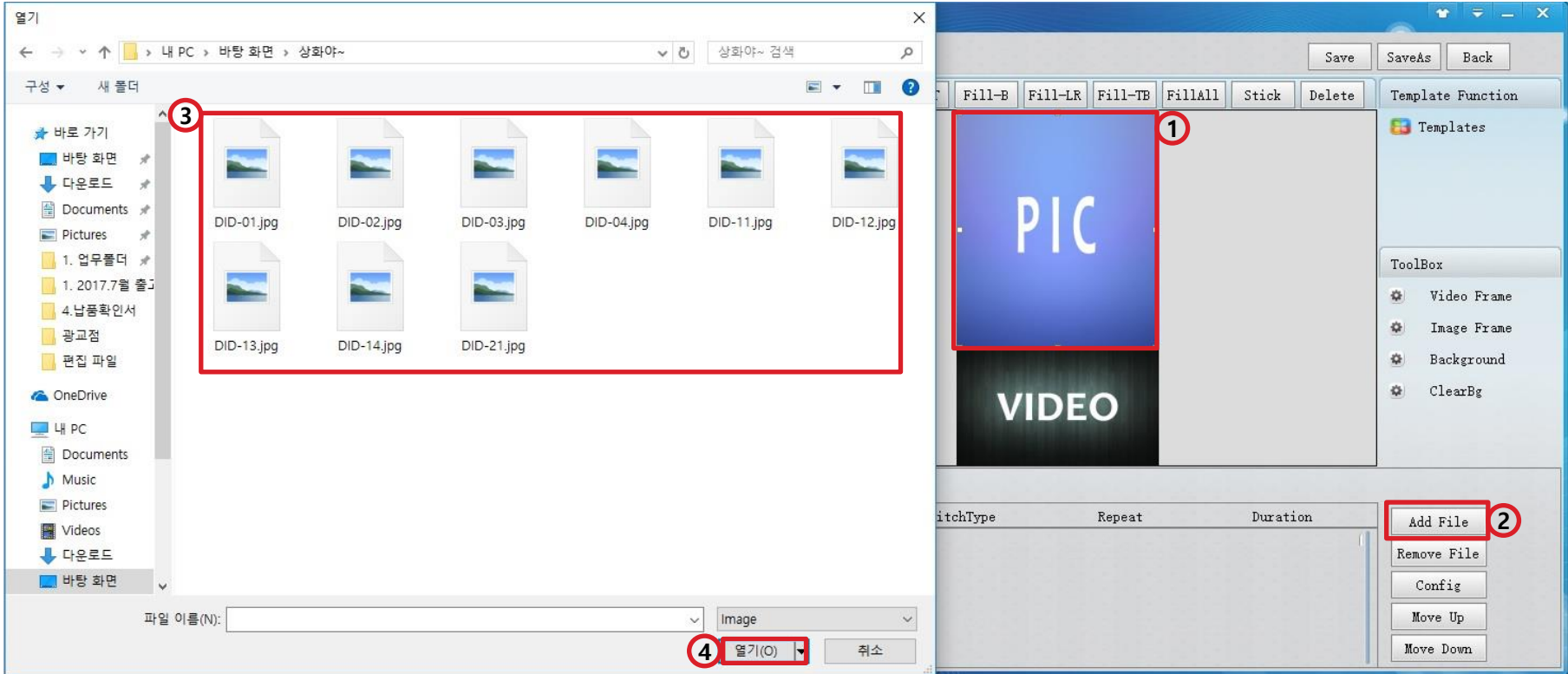
4. 영역 설정(숫자입력 모드)

- ① Video Frame (세로형 비디오 1080*1920, 가로형 비디오 1920*1080) , Image Frame (세로형 이미지 1080*1920, 가로형 이미지 1920*1080) 추가 하여 숫자 입력으로 영역 사이즈 설정
동영상, 이미지 영역 선택 후 Location에서 Select 에서 해당영역을 W, H, Y 숫자를 입력
- ② Set 클릭



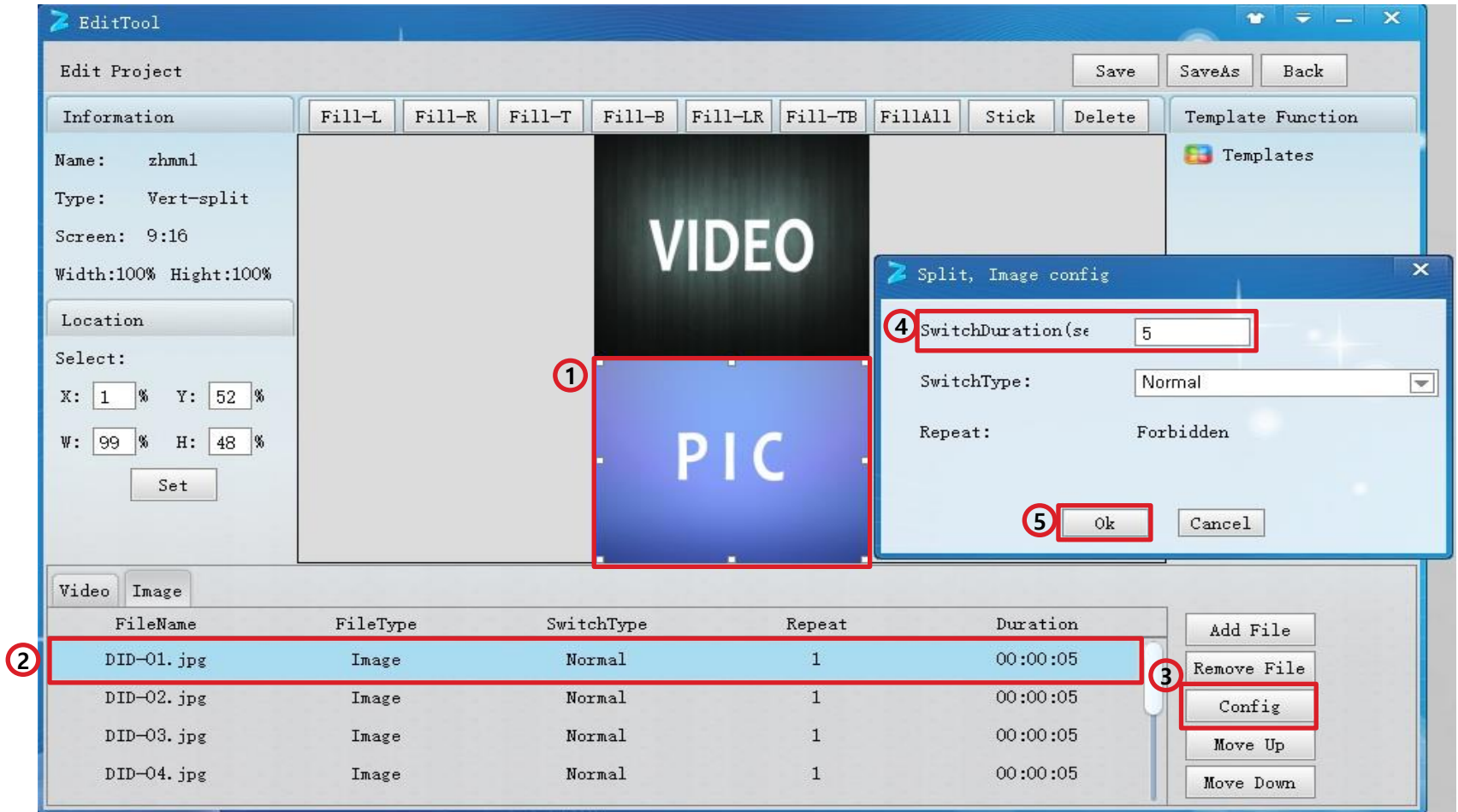
5. 이미지 및 비디오 추가

- ① 영역 PIC(이미지), VIDEO(비디오) 클릭
- ② Add File 클릭, 파일(컨텐츠를 저장하실 폴더)선택
Ex) C:\Users\WGOODDAY\Desktop\상화야~
- ③ 추가파일 (드래그 및 마우스 클릭)선택
- ④ 열기



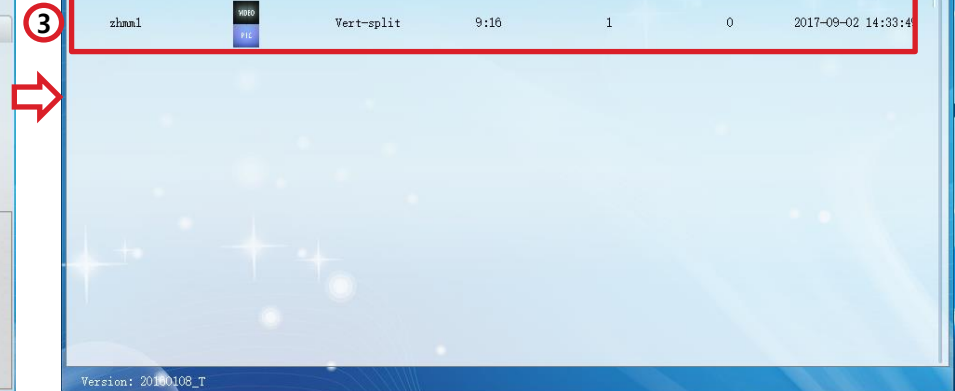
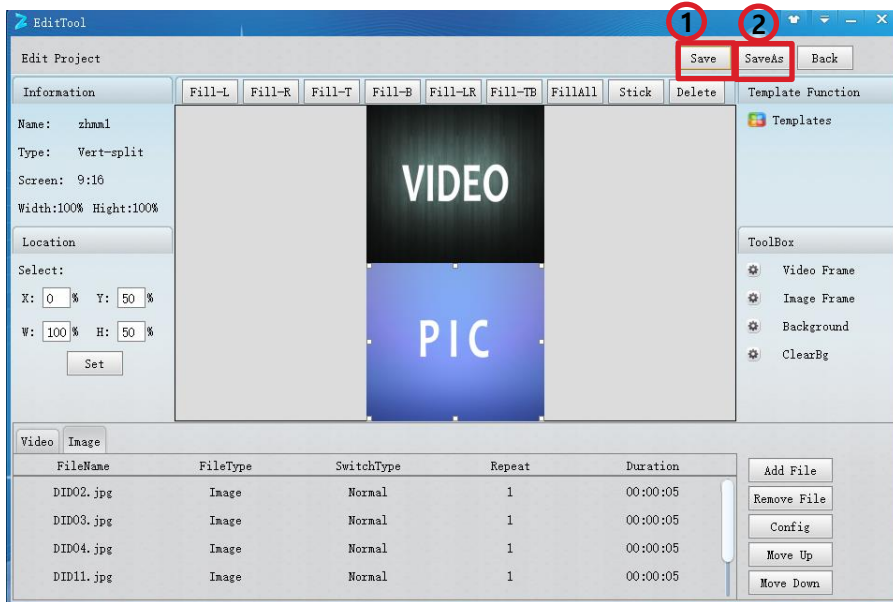
6. 슬라이드(이미지) 시간 설정

- ① 영역(이미지) 선택
- ② DID-01.JPG(해당 파일) 선택
- ③ Config 클릭
- ④ second(초) 설정
- ⑤ OK 누른다.

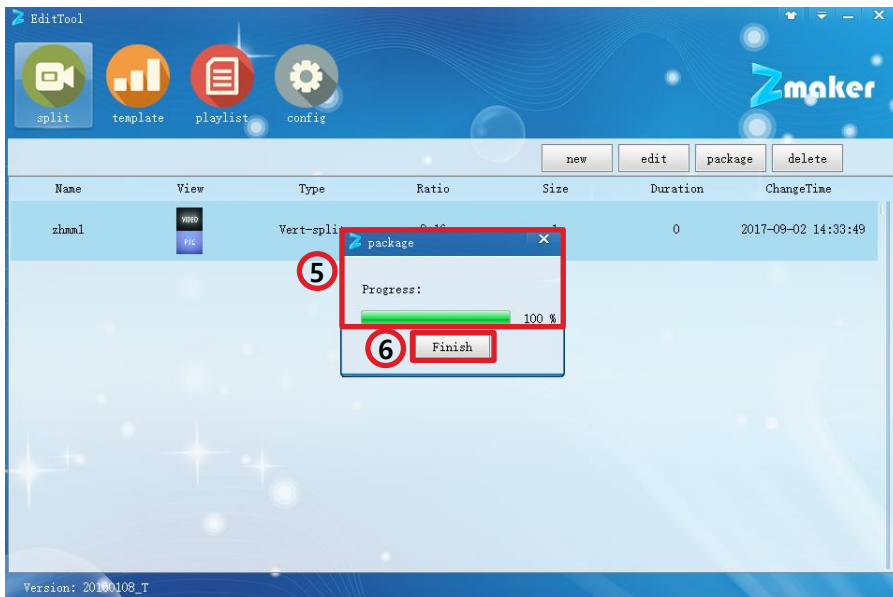
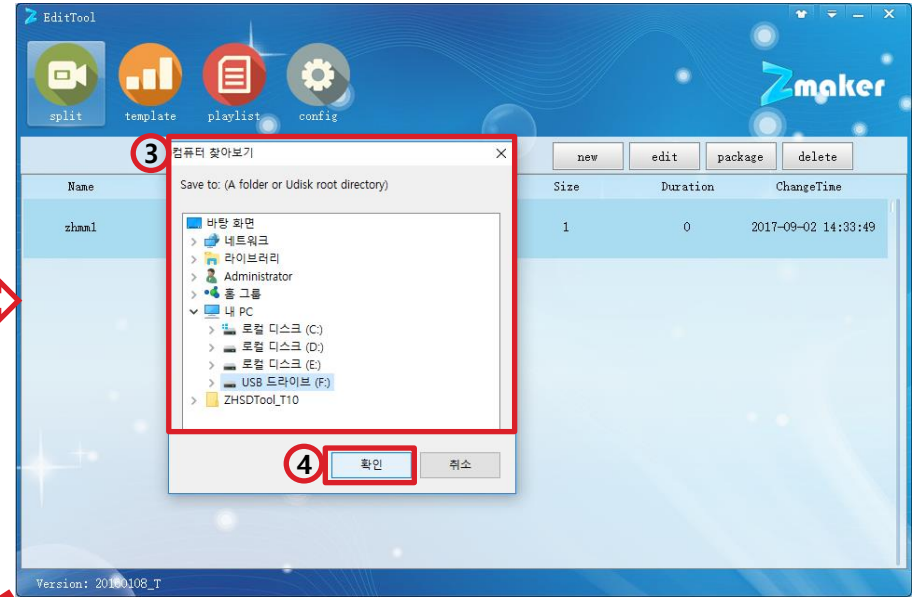
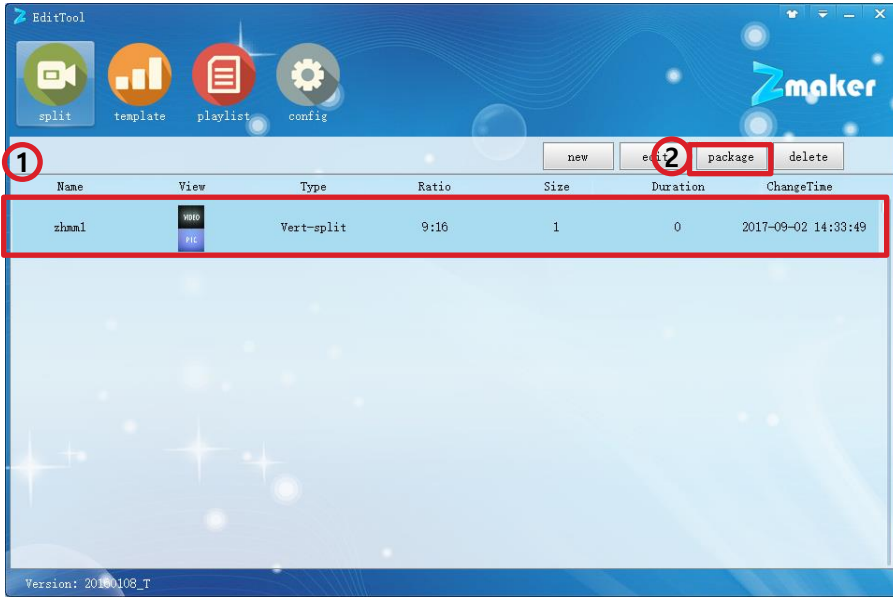


7. 저장 하기

- ① Save(저장)
- ② Save as(다른 이름으로 저장)
- ③ 편집한 파일이 생성



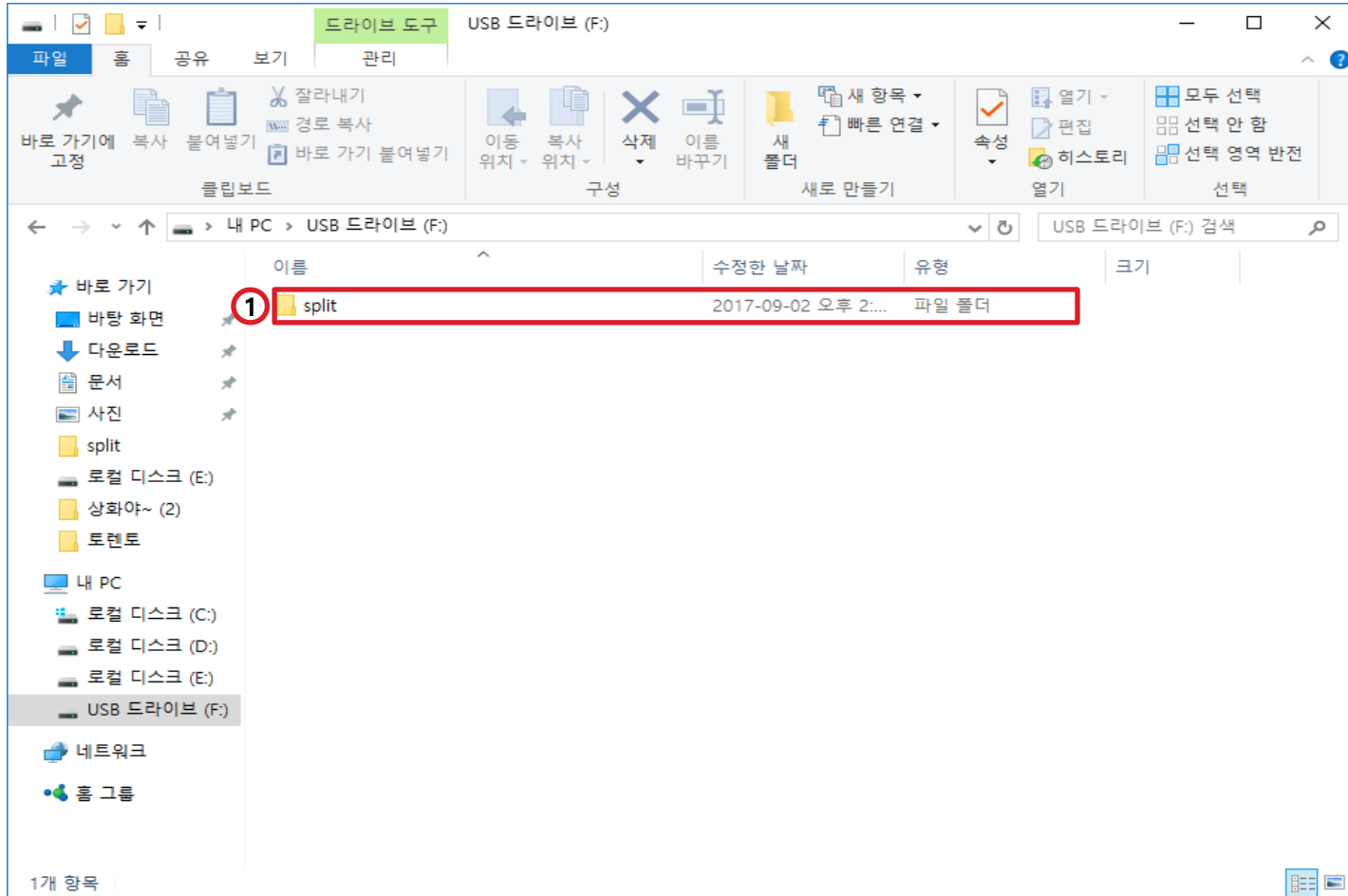
7. Package 하기



- ① 생성된 파일 선택
- ② Package 클릭
- ③ 저장(USB, 바탕화면) 선택(포맷 형식 : FAT32)
- ④ 확인
- ⑤ Progress 100% 확인(용량에 따라 시간이 걸림)
- ⑥ Finish 클릭하면 저장 완료

8. 저장파일 확인

- ① USB & 바탕화면에 저장 하였을 때 Split 폴더가 생성, Split 폴더만 복사하여 USB에 넣어서 제품 뒤에 Player에 꽂으면 자동으로 파일이 복사 됩니다.



감사합니다
