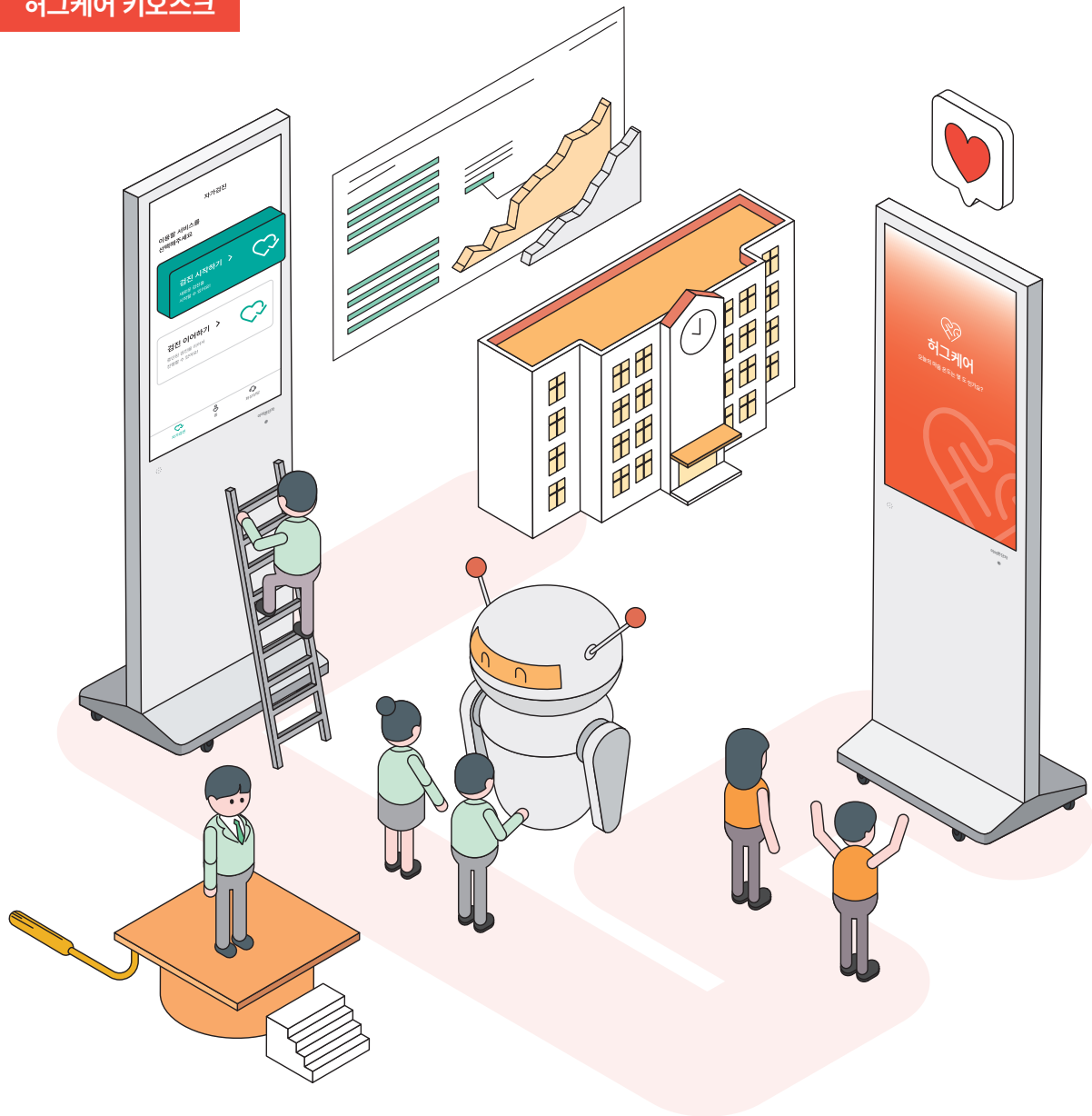


멀티미디어학습장치 (6010939901)

HUGCARE-KIOSK SERIES

허그케어 키오스크



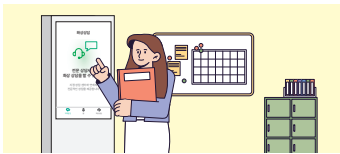
교원 및 교우보호를 위한 심리 검사 및 상담 시키오스크

HUGCARE-KIOSK SERIES (허그케어 키오스크)

우울, 불안, 직무 스트레스 등의 마음건강 자가 진단 시스템을 제공하는 HUGCARE-KIOSK는 교원, 학생 보호를 위해 개발된 심리 검사 및 상담 AI 키오스크입니다. 학생 간 잠재적인 교우관계 악화, 교원의 직무 스트레스 등을 사전 학습으로 예방할 수 있으며, 교육기관과 전문 상담 센터와 연계하여 O2O(Online to Offline) 통합 지원형 예방 인프라 구축을 지원합니다.



■ 제품 특징점



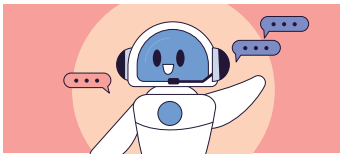
• 지정 상담 센터 연계를 통한 전문 화상 상담 지원

교육 기관에 설치된 키오스크를 이용한 간편한 접근 방식으로 누구나 편리하게 자가 진단과 실시간 화상 상담을 통해 심리적 지원을 제공받을 수 있습니다.



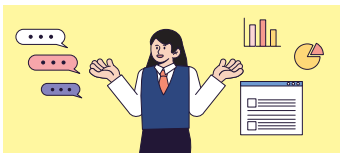
• 학생, 교원 모두를 위한 마음건강 예방 솔루션

허그케어 학생용(허그프렌즈), 선생님용(허그쌤) 사용자 앱을 로그인을 통해 서비스를 이용 가능하며, 자가 진단 분석 결과를 기반으로 사전 정신건강 예방 학습이 가능합니다.



• 대화형 AI 허그봇을 이용한 문답형 자가 학습

공신력 있는 데이터 기반의 생성형 AI 챗봇 기능을 지원합니다. 내장된 카메라와 마이크를 통해 사용자의 표정 및 음성을 인식하여 일상 대화와 물론 다양한 학습 효과를 기대할 수 있습니다.



• 학생의 진로설계 학습 콘텐츠 제공

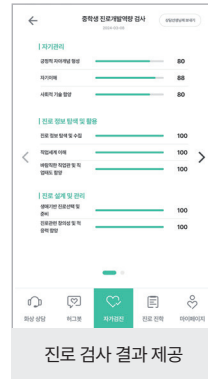
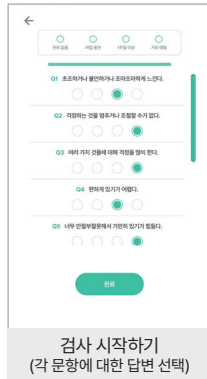
신뢰성 있는 워크넷(WORKNET) API 연동을 통해 실시간 채용정보 등 취업과 관련된 정보를 제공하며, NCS(국가직무능력표준) 기반 실전 면접 학습 훈련을 제공합니다.

정신건강 자가검진 및 AI 학습 시스템 HUG-CARE SOLUTION

주요 제공 콘텐츠

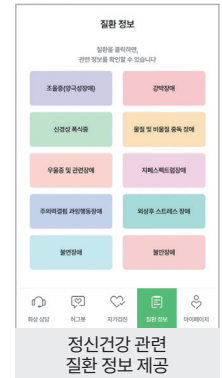
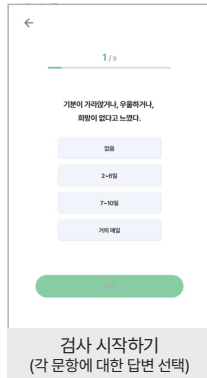
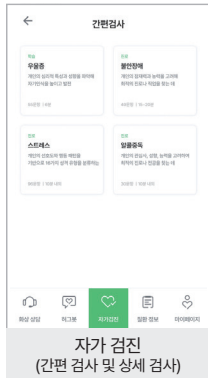
• 학생용 자가 검진 (허그프렌즈)

정신건강 심리 검사 / 학습 진단 및 진로 검사 / 실시간 취업 정보 및 NCS(국가직무능력표준) 면접 가이드 제공



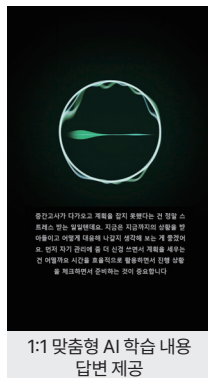
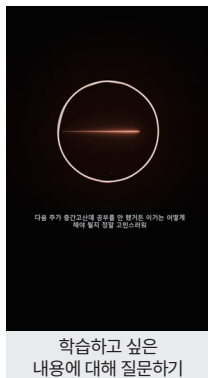
• 선생님용 자가 검진 (허그쌤)

정신건강 심리 검사 / OHSS 직무 스트레스 검사 및 한국형 직무 스트레스 검사 / 정신건강 질환 정보 제공



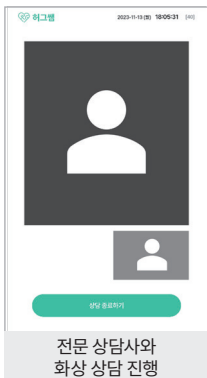
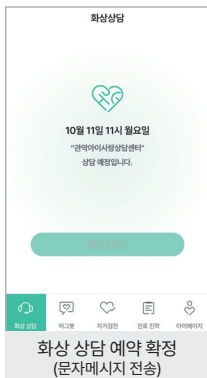
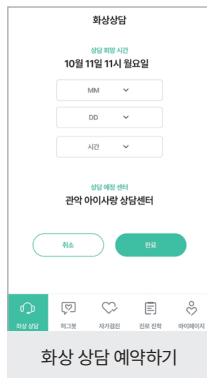
• 생성형 AI 챗봇 (허그봇)

챗봇 기능을 통한 다양한 범위의 문답형 AI 학습



• 전문 화상상담 예약

지정 상담 센터와 연계를 통한 화상 상담 예약 및 진행





■ 제품 상세스펙



| | | |
|--------------|---|---|
| 모델명 | SYS-4KK-430A | |
| 인치 | 43인치 | |
| 식별번호 | 25363345 | |
| 가격 | ₩19,800,000 | |
| 밝기 | 500 nit | |
| 솔루션 | 솔루션 명칭 | HUG-CARE(허그케어) |
| | 제공 기능 | 키오스크 장치를 통한 심리검사 진단 및 AI 학습 시스템 학생용 자가 검진 (허그 프렌즈), 교원용 자가 검진 (허그쌤) AI 허그봇 (맞춤형 학습), 전문 화상 상담, 진로 학습 콘텐츠 제공 |
| 해상도 | 3840 × 2160 (4K UHD) | |
| 밝기 | 500 nit | |
| 크기(mm) W×H×D | 585 × 1838 × 493 (발판) | |
| 터치 센서 | IR Touch (10 Point) | |
| 모듈장비 | 카메라(Web Cam), 마이크, 이어폰 소켓 | |
| 부가 기능 | 별도 관리자 계정 제공 (화상 상담 내역 관리, 담당 센터 설정, 이용자 수 통계 확인 등) | |

* 해당 멀티미디어학습장치 품목은 '현장설치도'를 기준으로 합니다.