

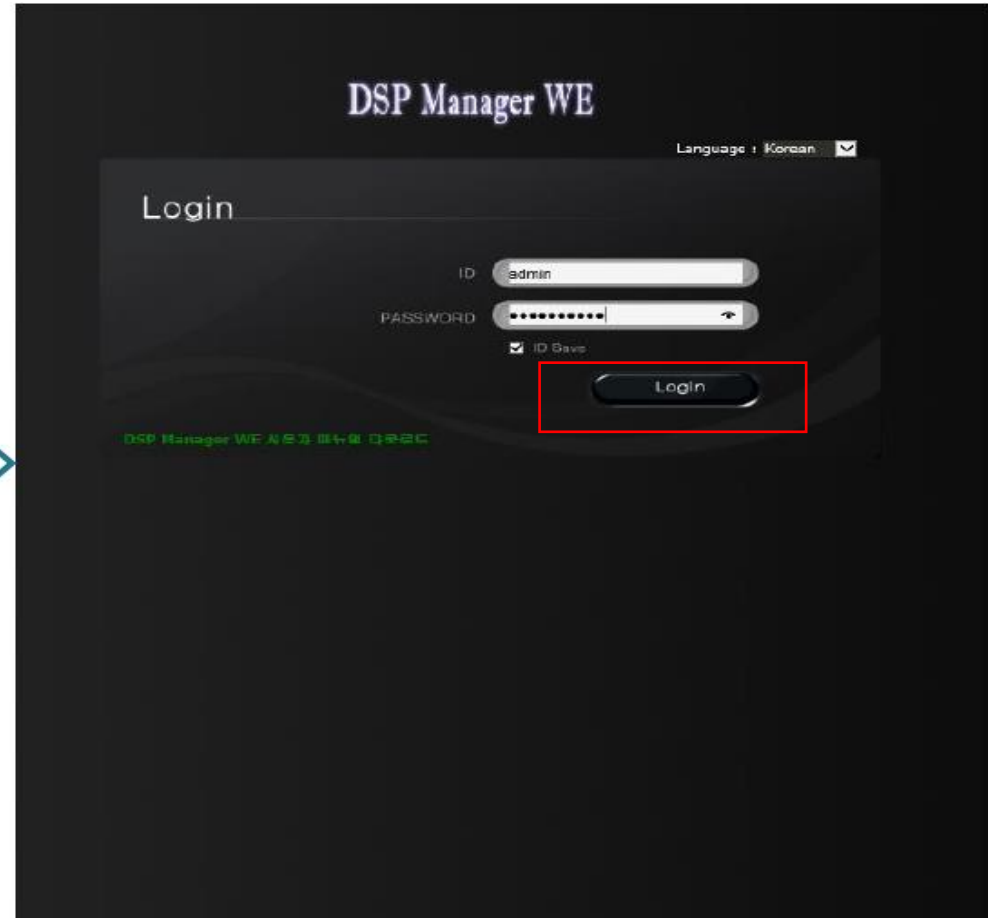
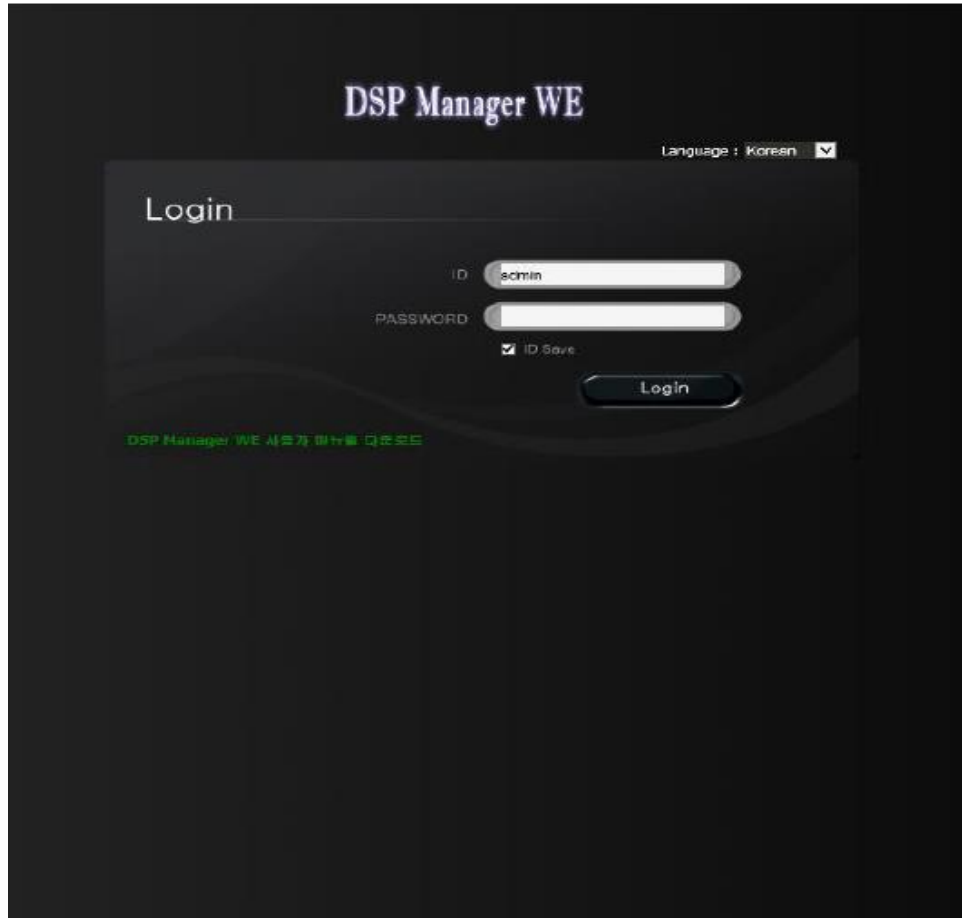
FAQ Manual

DSP Manager

사진&영상변경 메뉴얼

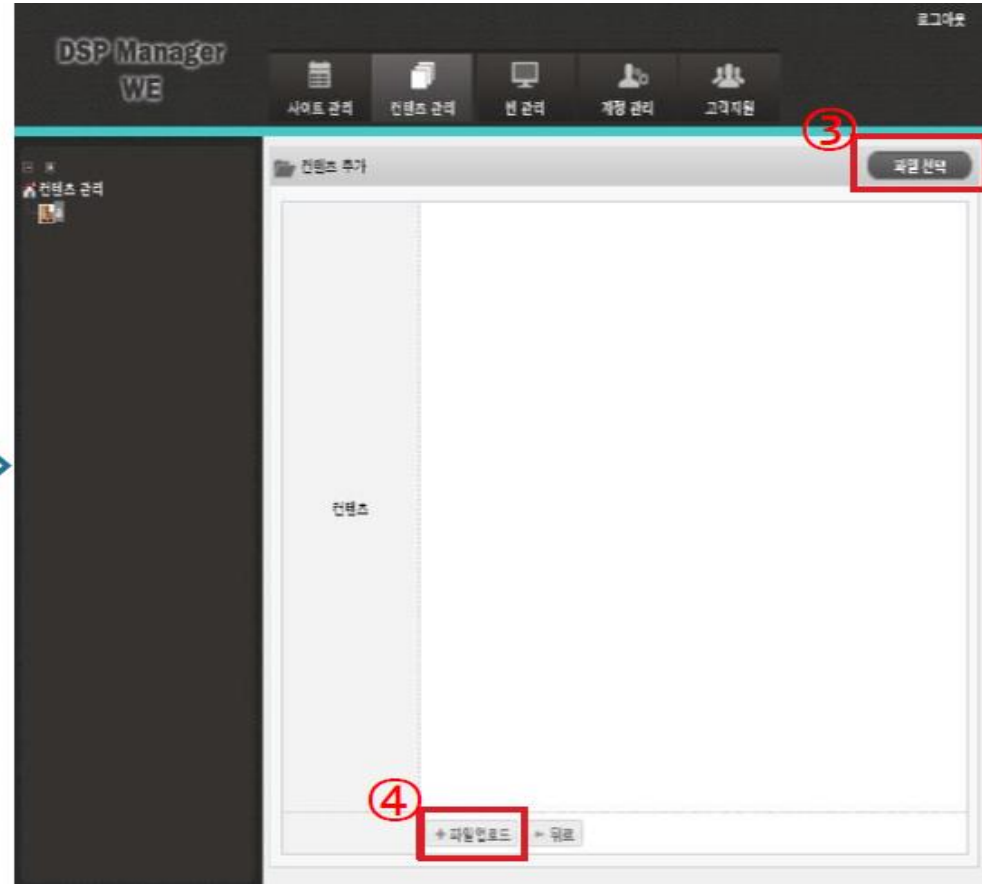
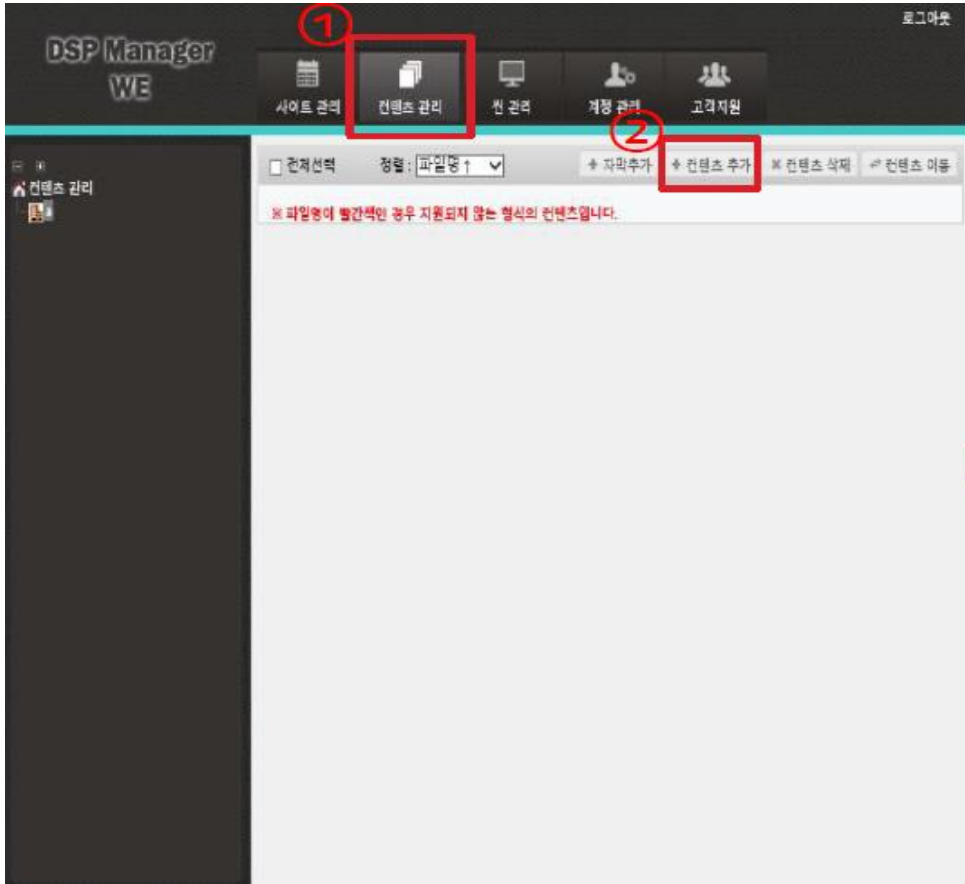


인터넷 브라우저 (익스플로러, 크롬)주소창에 127.0.0.1 입력하시면 해당 화면이 확인됩니다.
ID : admin / PW : dspmanager 입력 후 Login 버튼을 누르면 로그인 완료 됩니다.





순서에 따라 클릭하시면 DID에 표시 되어야할 파일들이 업로드 됩니다.





파일 추가 후 파일 업로드 버튼 클릭하시면 우측 화면과 같이 사진 파일 업로드가 완료됩니다.

DSP Manager WE

로그아웃

사이트 관리 | 컨텐츠 관리 | 배너 관리 | 계정 관리 | 고객지원

컨텐츠 추가

1. 파일 선택

1.jpg (1MB) X

2.jpg (345KB) X

3.jpg (967KB) X

컨텐츠

2. + 파일업로드 + 뒤로



DSP Manager WE

로그아웃

사이트 관리 | 컨텐츠 관리 | 배너 관리 | 계정 관리 | 고객지원

컨텐츠 선택

정렬: 파일명

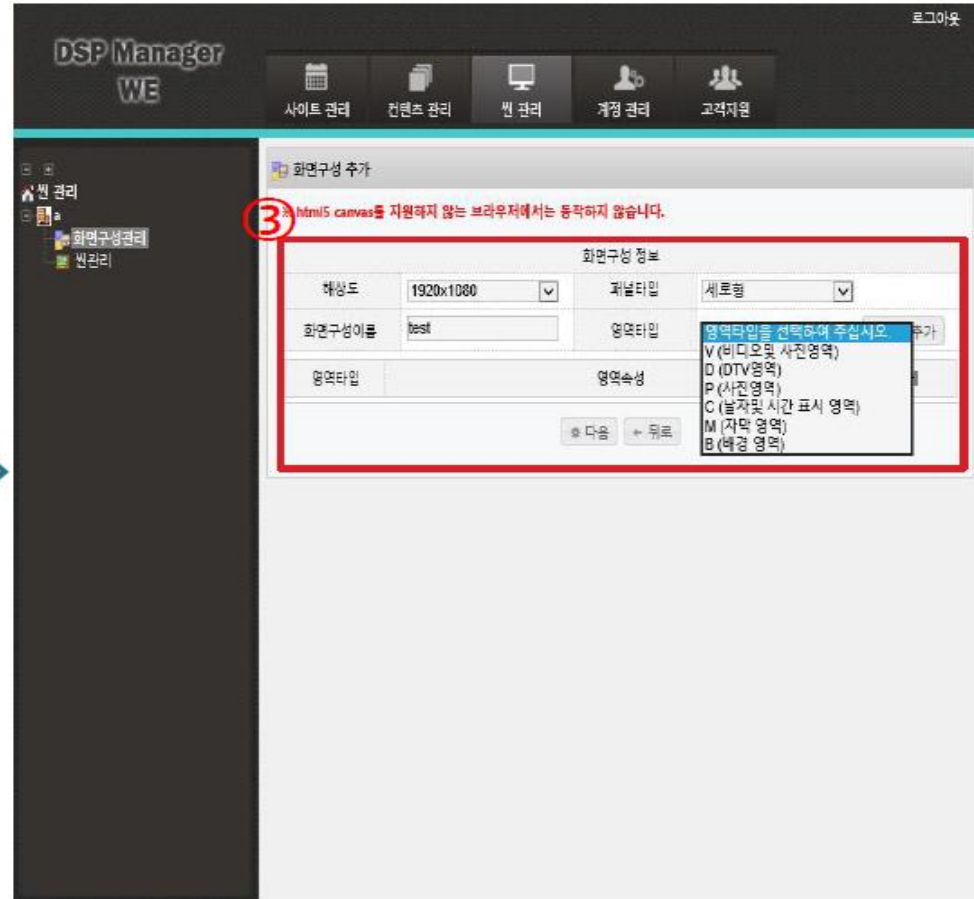
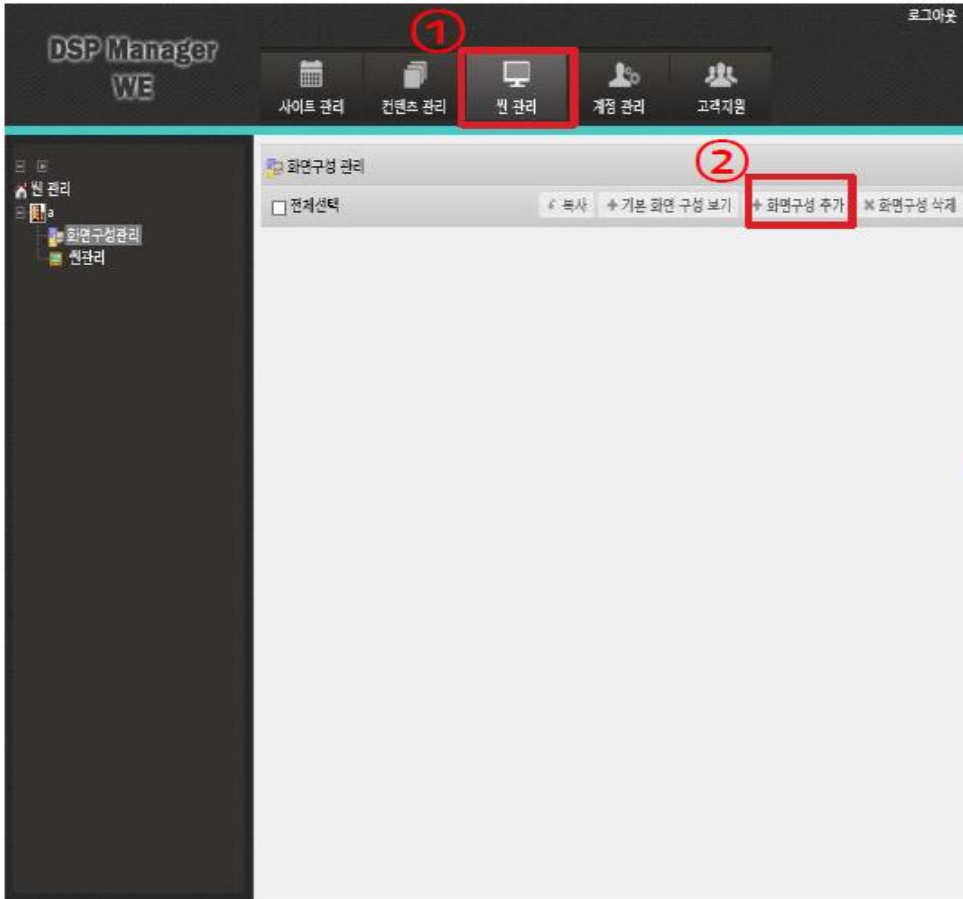
+ 지워추가 + 컨텐츠 추가 + 컨텐츠 삭제 + 컨텐츠 이동

* 파일명이 불만족한 경우 지원되지 않는 형식의 컨텐츠입니다.

	파일명	파일크기	등록일	사용여부
<input type="checkbox"/>	1.jpg	1.18 MB	2017-11-13	사용안함
<input type="checkbox"/>	2.jpg	344.9 KB	2017-11-13	사용안함
<input type="checkbox"/>	3.jpg	967.22 KB	2017-11-13	사용안함



업로드 완료 후 씬 관리 에서 화면구성 추가 버튼을 클릭합니다.
제품이 지원하는 최대해상도는 (1920X1080) FHD 이며,
화면구성이름은 ex: 오늘날짜(0429) 또는 test로 입력합니다.
영역타입은 V(비디오 및 사진영역)는 반드시 들어가야하는 필수(기본) 값입니다.





완료 시 우측 화면이 확인됩니다.

사이트 관리 콘텐츠 관리 **씬 관리** 계정 관리 고객지원

씬 추가

화면구성 정보

화면구성 선택 01

씬 이름 test01

영역 1 영역 2

영역 속성 V

좌표 정보 X좌표 : 0
Y좌표 : 0
넓이 : 1920
높이 : 1080

옵션 정보 투영도 : 로컬설정

컨텐츠 목록 화면구성

+ 전체추가 팝업추가 ✕ 전체삭제

영역 1

+ 전체추가 팝업추가 ✕ 전체삭제

영역 2



사이트 관리 콘텐츠 관리 **씬 관리** 계정 관리 고객지원

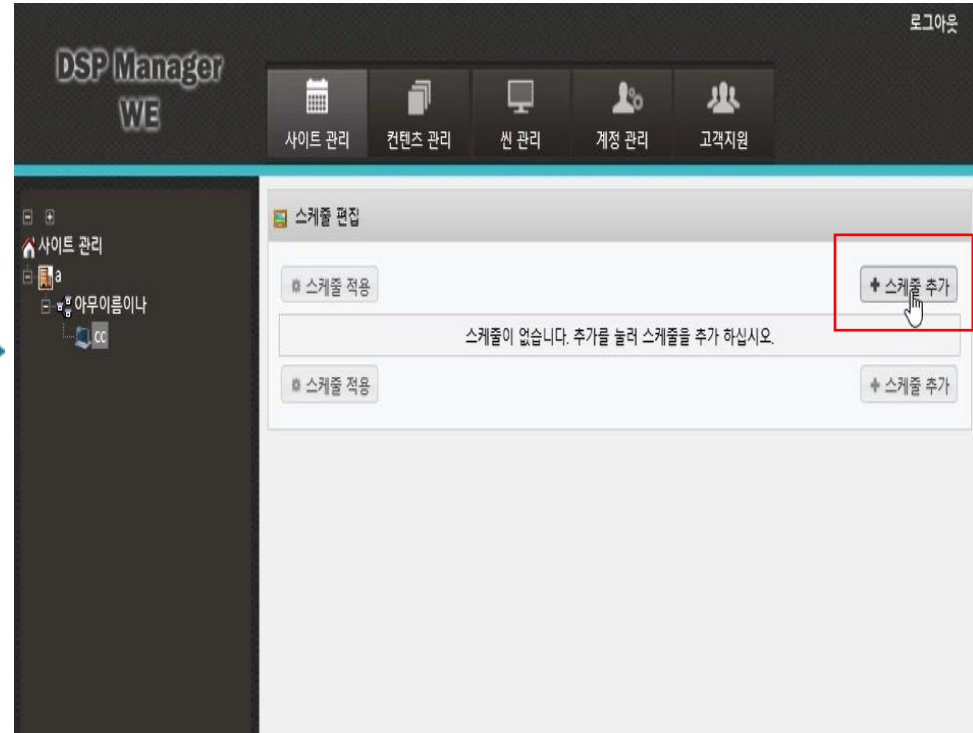
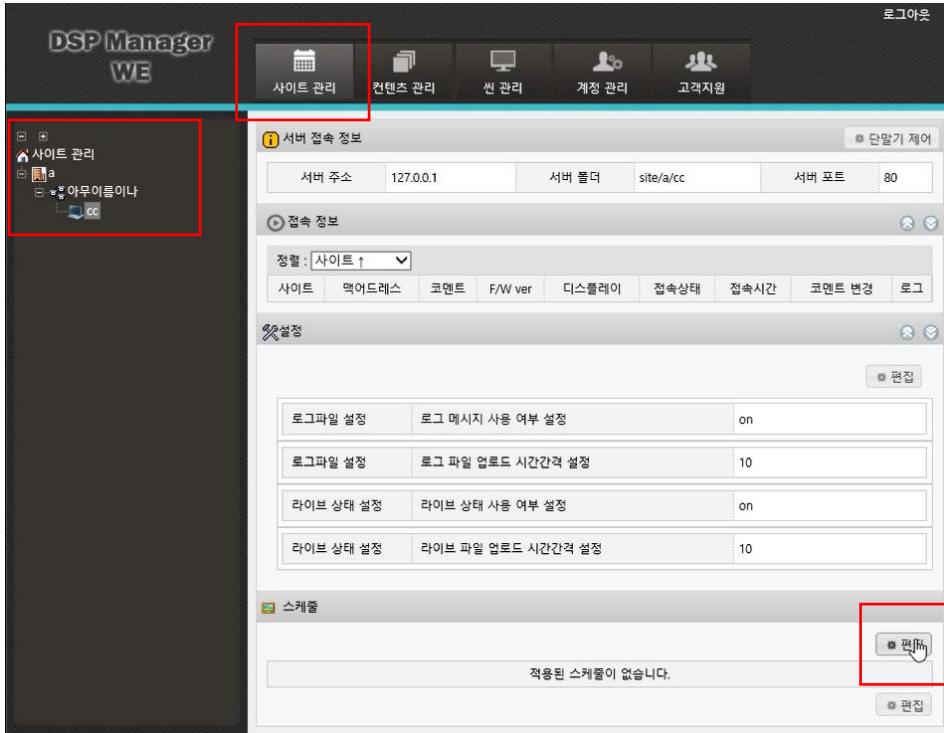
씬 관리

전체선택 + 씬 추가 ✕ 씬 삭제

	화면구성	씬 이름	사용여부	복사
<input type="checkbox"/>		test01	사용안함	복사
<input type="checkbox"/>		test02	사용안함	복사



사이트 관리로 이동 후 좌측에 노트북 아이콘을 클릭합니다.
우측 하단의 "편집" 버튼을 클릭합니다.
스케줄 추가 버튼을 클릭합니다.





기본 스케줄 적용 체크 박스를 체크 후 씬 추가 버튼을 클릭하면 우측화면이 확인됩니다.
화면구성을 더블클릭 합니다.

스케줄 편집

스케줄 적용 + 스케줄 추가

스케줄 삭제

기본 스케줄 적용

특정 일

특정 요일 일 화 수 목 금 토 일 전체선택

시작일 초기화 종료일 초기화

시작시간 초기화 종료시간 초기화

+ 씬추가

스케줄 적용 + 스케줄 추가



DSP Manager WE. v1.0 - Internet Explorer

http://127.0.0.1/process/schedule/popup_scene_list.php?org_id=3&schedule_seq=0

	test01
	test02

+ 스케줄 추가

특정 일

토 일 전체선택

종료일 초기화

종료시간 초기화

+ 씬 추가

+ 스케줄 추가



썬 추가에서 제작한 썬 추가 후
좌측 하단 "스케줄 적용" 버튼을 클릭하면 우측화면이 확인됩니다.
스케줄 목록에서 test(리스트)가 추가완료 되었음을 확인할 수 있습니다.

스케줄 편집

스케줄 적용

스케줄 삭제

기본 스케줄 적용

특정일

특정 요일 월 화 수 목 금 토 일 전체선택

시작일 초기화 종료일 초기화

시작시간 초기화 종료시간 초기화

스케줄 목록

- test01 세부보기 삭제
- test02 세부보기 삭제

스케줄 적용

스케줄 추가



DSP Manager WEB

스케줄 적용

스케줄 삭제

기본 스케줄 적용

특정일

특정 요일 월 화 수 목 금 토 일 전체선택

시작일 초기화 종료일 초기화

시작시간 초기화 종료시간 초기화

스케줄 목록

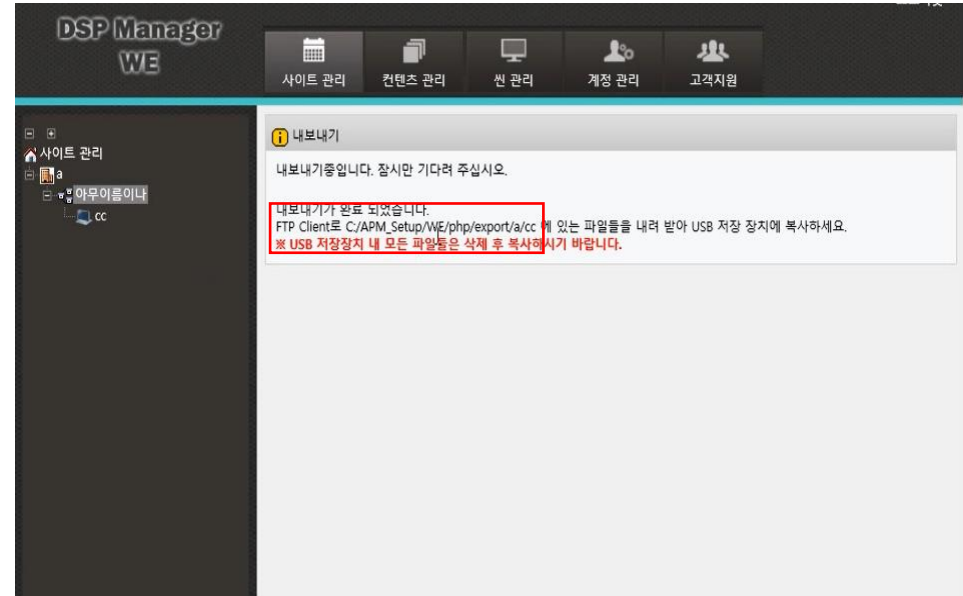
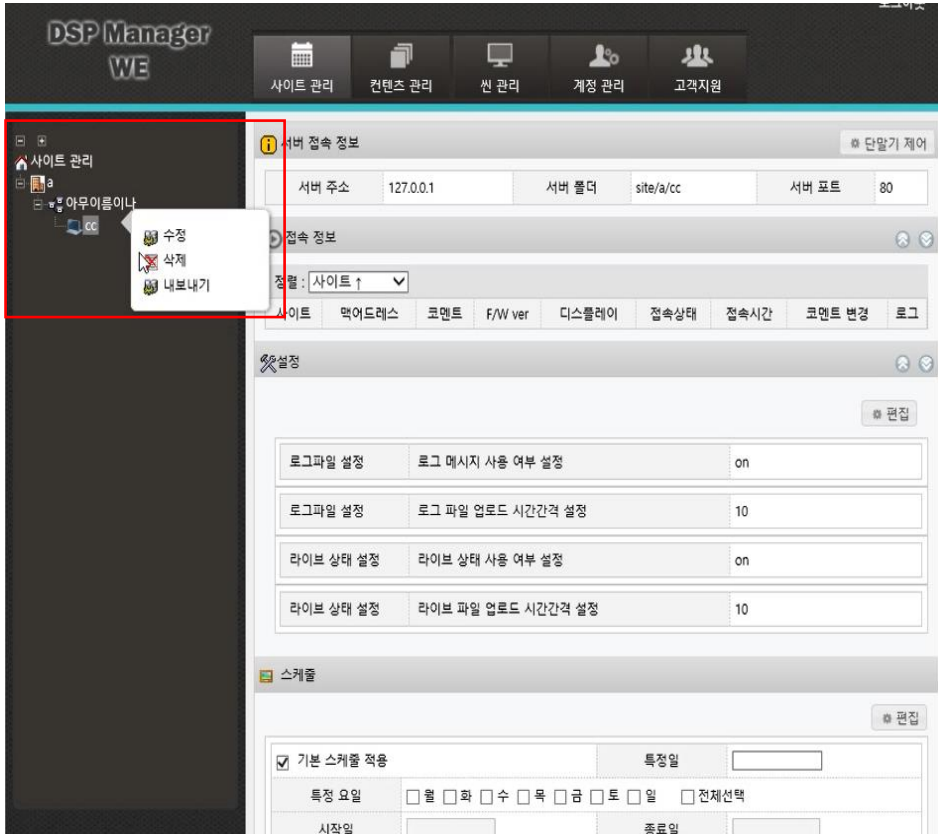
- test 세부보기

스케줄 적용

스케줄 추가



좌측 상단의 노트북 아이콘에서 +버튼 클릭 후 "내보내기"버튼을 클릭하면 우측화면이 확인됩니다.
C:/APM_Setup/WE/php/export/a/cc (예시) 확인된 주소를 브라우저 주소창에 입력 후
확인되는 폴더의 파일들을 USB에 옮겨 담으시고
USB를 DID에 삽입 후 기다리시면 파일이 재생됩니다.



SYSMATE

감사합니다